

Vestavby a velíny do hal MILTPro

PŘEMÍSTITELNÉ STĚNY MILTECH VÝŠKY 7 m DO HAL

Modulární vestavby a velíny MILTPro umožňují rychlé a jednoduché vytvoření kancelářského pracoviště ve výrobní nebo skladové hale s možností budoucích snadných změn.



KANCELÁŘ PRAHA

Kováků 24
150 00 Praha 5
Tel.: (+420) 225 067 945

KANCELÁŘ BRNO

Vídeňská 110
619 00 Brno
Tel.: (+420) 547 223 240

KANCELÁŘ BRATISLAVA

Klincová 37/B
821 08 Bratislava
Tel.: (+421) 917 556 560

www.milt.cz



OCHRANA PŘED HLUKEM

Podle požadavku zákazníka na snížení hladiny hluku v budoucím velínu je navržena optimální skladba stěnových a střešních konstrukcí tak, aby byly dodrženy normové požadavky případně i specifické požadavky klienta na utlumení hluku.



výhody použití (proti zděné výstavbě)

- Rychlá a bezprašná montáž
- Variabilita stěnových modulů – lze snadno vyměnit plný modul za prosklený
- V případě změny pozice velínu, náklady jen za práci, materiál zůstává
- Výrazné zvýšení akustické pohody uvnitř kanceláře umístěné v hlučném výrobním provozu
- Vysoký design detailů a provedení

VARIABILITA

Vestavby MILTPro splňují požadavky na provedení velínu nebo kanceláře ve výrobním a skladovém provozu. Stěny vestavby jsou provedeny z lehce demontovatelných a přestavitelných modulů. V případě změny ve výrobě nebo logistice lze snadno provést rozšíření nebo změnu vnitřní dispozice.



možnosti použití

- Průmyslové a výrobní objekty
- Skladové haly
- Vývojová pracoviště
- Technologické parky





NOVÉ VÝROBNÍ PROVOZY

Splnění normových požadavků na dodržení snížené hladiny hluku v nových i stávajících výrobních provozech lze dosáhnout jedině vhodným návrhem opatření. Nejefektivnější je provést taková opatření, která sníží hladinu hluku co nejbližší zdroji hluku. Technologicky hlučnější zařízení je velmi vhodné umístit do uzavřené vestavby, která zamezí šíření hluku dále do okolního prostředí výrobní haly. Podle požadavku na snížení hluku se provede účinný návrh skladby opláštění vestavby. Velmi účinné je rovněž použití zvukově pohlcujících obkladů uvnitř vestavby jako jsou perforované výplně, akustické obklady stěn i stropů, použití akustických jehlanů a zavěšených panelů.



možnosti provedení modulů

- Plné moduly s vysokou neprůzvučností
- Plné moduly s perforovaným zvukopohltivým povrchem
- prosklené moduly s horizontálním členěním hliníkovým poutcem a meziskelní žaluzií
- Dveřní moduly s jednokřídlými dveřmi
- Dveřní moduly s dvoukřídlými dveřmi + nadedveřním panelem
- Bližší viz str. 14

GARANCE KVALITY

Výroba komponent pro vestavby a velíny využívá nejmodernější technologie šetřící životnímu prostředí. Na dodávané sestavy garantujeme 5ti letou záruku. Navržené a dodané řešení splňují nejvyšší požadavky na provedení, o čemž svědčí spokojenost všech našich klientů. Na všechny naše dodávky poskytujeme servisní služby, týkající se především dodatečných požadavků na případné změny v rychlém čase.



provedení dveřních křídel

- Jednokřídlé, dvoukřídlé, posuvné dveře (mechanicky nebo na fotobuňku)
- Celoskleněné bezrámové
- Celoskleněné s hliníkovým rámem a jednosklem čirým
- Celoskleněné s hliníkovým rámem a dvojsklem čirým (s meziskelní žaluzií, s padací akustickou lištou)
- Dřevěné lakované (barevnost dle vzorkovníku RAL)
- Laminované, dýhované, (metalické povrchy)





PŘEMÍSTITELNÉ STĚNY MILTECH VÝŠKY AŽ 7 m

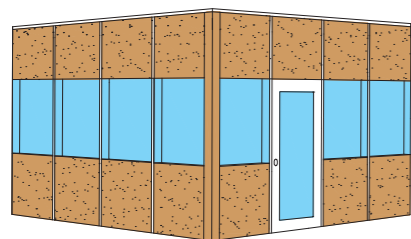
Pomocí přemístitelných modulových stěn lze velmi snadno oddělit odlišné výrobní nebo skladové prostory. Vnitřní navržená modulární konstrukce z tenkostěnných profilů vykazující vysokou tuhost umožňuje provedení stěn výšky až 7 m bez použití dodatečné ztužující konstrukce. Součástí stěn mohou být i sekční vrata, dvoukřídlé dveře 3x3,5 m. Dělicí stěny je možné v budoucnu jednoduše přestavět do nových dispozic. Velmi oblíbené použití těchto stěn je v již stávajících provozech kde není možné realizovat nové stěny klasickou zděnou technologií vyznačující se navíc značnou prašností.



výhody použití

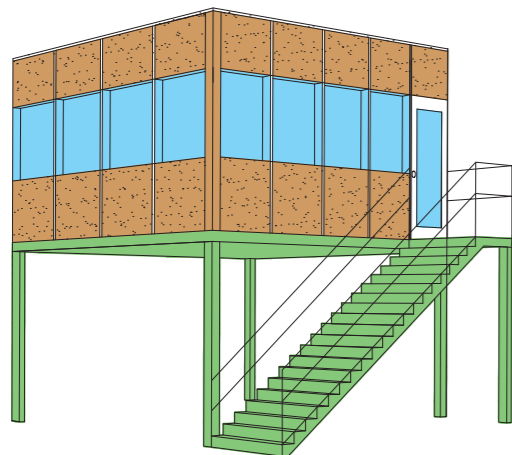
- Snadná přestavitelnost do nové dispozice
- Rychlá a bezprašná montáž
- Variabilita stěnových modulů – lze snadno vyměnit plný modul za prosklený a naopak
- U vysokých stěn do výšky 7 m není nutná ztužující ocelová konstrukce (vysoká tuhost vertikálních profilů a vnitřní nosné konstrukce)
- Vysoký design detailů a provedení

VÝŠKOVÉ USPOŘÁDÁNÍ VESTAVEB MILTPro



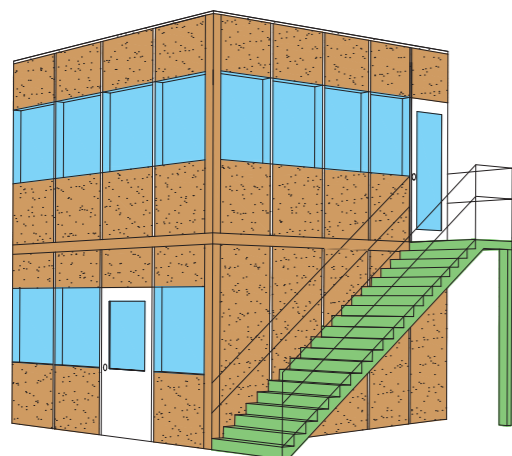
jednopodlažní

Vestavba umístěná v hale, či skladu umožňuje zlepšit pracovní prostředí pracovníků jejichž činnost vyžaduje práci v klidnějším prostředí při zachování kontaktu s výrobním provozem. V případě požadavku na výrazné snížení hladiny hluku ve vnitřní kanceláři, lze dodat stěny i zastropení v provedení splňujícím přísnější hodnoty. Plochu zastropení kanceláře lze prakticky využít i na skladování lehkých materiálů.



zvýšený

Pomocí ztužující ocelové konstrukce lze vytvořit novou kancelářskou prostorou a zároveň využít půdorysnou plochu v hale v maximálním rozsahu. Součástí vestavby je vždy jednoramenné, nebo dvouramenné schodiště umožňující přístup do zvýšeného podlaží. Vyšší úroveň podlahy kanceláře umožní lepší kontrolu a přehled pracovníkům sedícím ve vestavbě o průběhu dění ve výrobě, či skladu.

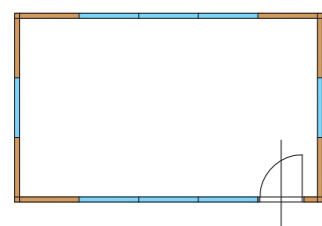


dvoupodlažní

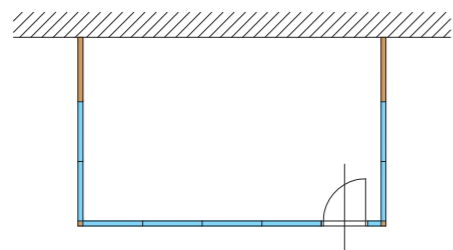
V případě požadavku na maximálního využití zastavěné půdorysné plochy je vhodnější provést kancelář ve více úrovních. Ztužující konstrukce může být buď viditelná, nebo skrytá. Součástí dvoupodlažní vestavby je vždy minimálně jedno přístupové jednoramenné nebo dvouramenné schodiště. Stěny vestavby jsou tvořeny moduly s neprůzvučností splňující požadované parametry.

UMÍSTĚNÍ VESTAVBY V OBJEKTU

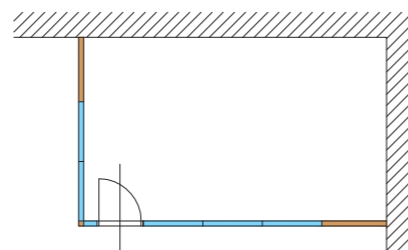
samostatně stojící



vestavba u stěny



rohová vestavba



TECHNICKÝ POPIS

Modulární vestavba MILTPro je složena ze ztužující konstrukce, obvodových a vnitřních stěnových modulů, zastropení a podlah, doplněná o prosklená okna a dveřní moduly. Ztužující ocelová konstrukce sestává z vaznic, sloupů a pomocných vazniček.

Stěnové moduly: jsou tvořeny hliníkovými viditelnými profily, vnitřními skrytými tenkostěnnými ocelovými prvky, plnými a prosklenými výplněmi.

Hliníkové profily: povrchová úprava přírodní elox, nebo dle RAL, metalické barvy Tiger.

1 Plně výplně stěn: sádkkartonové nebo fermcellové desky s nakaširovanou fólií Durafort (250 barev), laminované desky (pastelové barvy a dekory dřevin, dýhované desky, metalické povrchy, s vnitřní zvukovou izolací.

2 Prosklené výplně stěn: čiré dvojsklo nebo jednosklo. Možnost pískovaných výplní, nebo s polepem matnou nebo barevnou fólií, skla s elektroluminiscenčními bílými nebo barevnými diodami.

3 Dveře: jednokřídlé nebo dvoukřídlé otevíravé (s nadedveřním panelem), posuvné manuálně i na fotobuňku, kyvné. Výroba ve standardních rozměrech, lze i atypické. Pro jednokřídlé dveře osová šířka modulu 930 mm (světla šířka 800 mm) pro dvoukřídlé dveře osová šířka modulu 1750 mm (světla šířka 1600 mm).

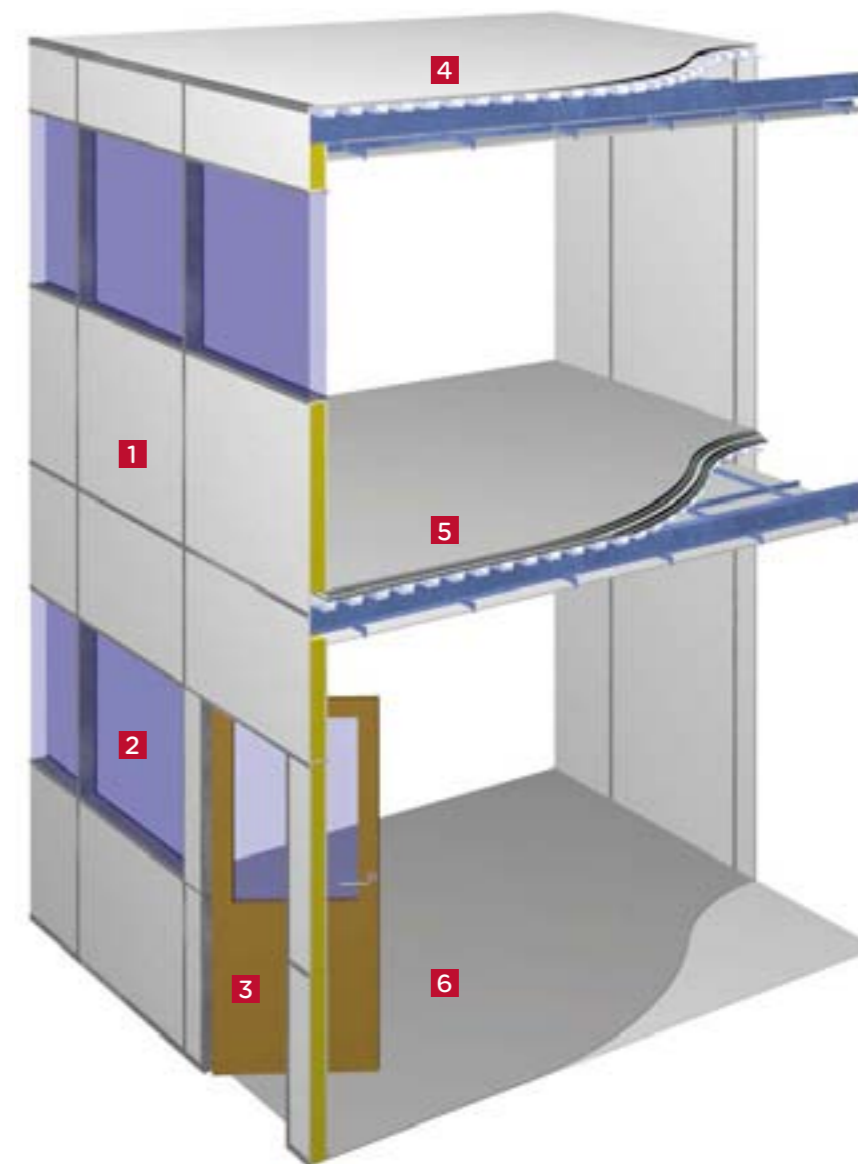
Šířky stěnových modulů: standardní plně i prosklené moduly šířky 600, 1000, 1200 mm, dle požadavku lze až 1500 mm, u prosklených stěn s horizontálním členěním až 2500 mm. Dle požadavku zákazníka.

Spojení modulů: moduly jsou spojeny vertikálním skrytým tenkostěnným profilem V-Beam s viditelným vertikálním hliníkovým profilem š.35mm. Pro ztužení vnitřního rastru jsou vertikální V-Beam ztuženy vnitřními skrytými nosíky H-Beam.

Meziskelní žaluzie: horizontální s ovládním kolečkem, provázkem (řetízkem), s elektrickým ovládním, možnost dálkového centrálního ovládním, ovládním tyčka + provázek.

Kování: dle požadavku zákazníka, standardně dělené rozety nerezové, klika – klika.

Zámek: standardně HOBES, dle požadavku zákazníka elektromechanický zámek Abloy, nebo Befo.



4 Zastropení: dle požadavku zákazníka na únosnost (lze využít i jako skladovací prostor) a zvukovou neprůzvučnost je navržena optimální skladba zastropení.

5 Podlaha + zastropení: dle požadavku zákazníka na únosnost a zvukovou neprůzvučnost je navržena optimální skladba zastropení, včetně pochůzí krytiny (pvc, zátěžový koberec).

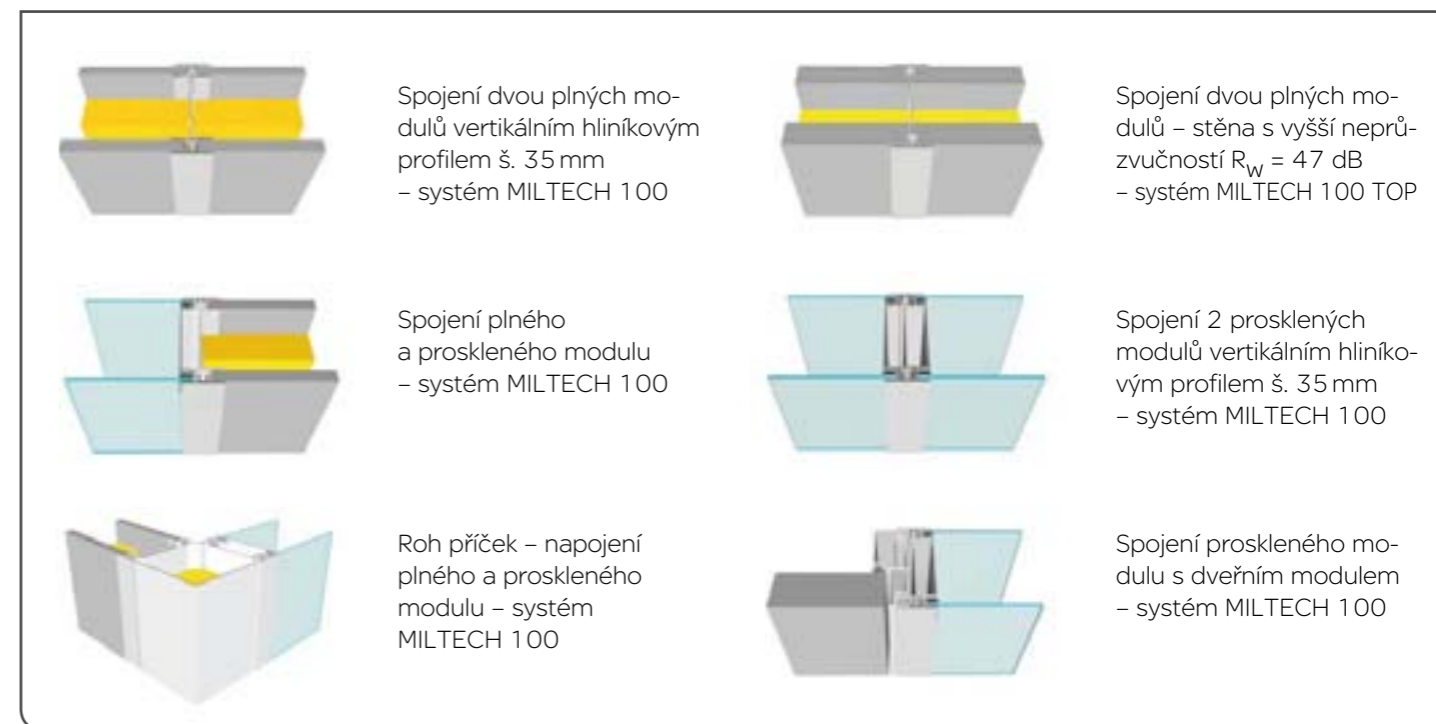
6 Podlaha: dle požadavku zákazníka podlaha v provedení pvc, plovoucí dřevěná nebo laminátová podlaha). U vestavby s požadavky na vysokou čistotu vnitřního prostředí nerezová podlaha, vč. vnitřního povrchu stěn.

Schodiště: ocelové jednoramenné nebo dvouramenné (dle dispozice projekt). Povrchová úprava dle RAL (eventuelně žárově zinkovaný). Nášlapy v provedení buď porořošt, slizčkou plech, eventuelně dřevěné. Zábradlí kovové standardně sloupek výšky 1000 mm (jekl 40x40 mm, Ø 40 mm), madlo kovové (jekl 40x20 mm, Ø 40 mm) barva dle RAL.

ZÁKLADNÍ STĚNOVÉ A DVEŘNÍ MODULY

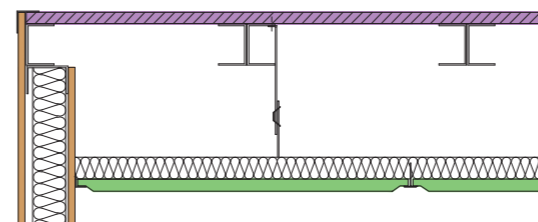


SKLADBY PŘÍČEK MILT (vybrané)

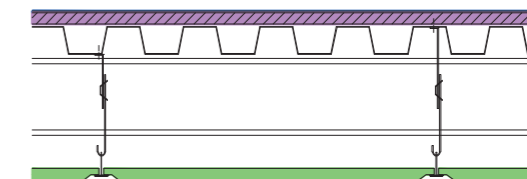


SKLADBY ZASTROPENÍ (vertikální řezy)

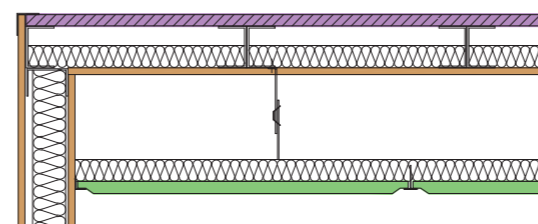
Nepochůzí A.1 standardní provedení



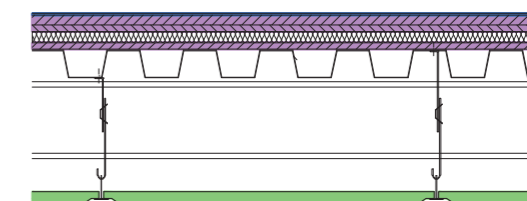
Pochůzí B.1 standardní provedení



Nepochůzí A.2 s vyššími požadavky na neprůzvučnost



Pochůzí B.2 s kročejovou izolací



PARAMETRY STĚN A VNITŘNÍCH PŘÍČEK

	PROSKLENÁ VÝPLŇ	PLNÁ STĚNA	DVEŘE
Šířka modulů	standardně 100-1200 mm	standardně 100-1200 mm (až 1500mm)	jednokřídlé 700, 800, 900 mm dvoukřídlé 1600-3000mm
Výška modulů	≤ 4500 mm	≤ 7000 mm	2100; 2500; 3000; 3500 mm
Tloušťka příčky		100mm ($R_w \leq 47$ dB) 170 až 230mm ($R_w \geq 48$ dB)	
Zvuková neprůzvučnost R_w	42 dB; 45 dB	44 dB; 46dB; 47 dB*; (až 52 dB**)	19 dB; 22 dB; 32 dB; 40 dB

* stěnové moduly MILTECH 100 TOP

** příčky tl. 170-230mm

šíření zvuku vedlejšími cestami

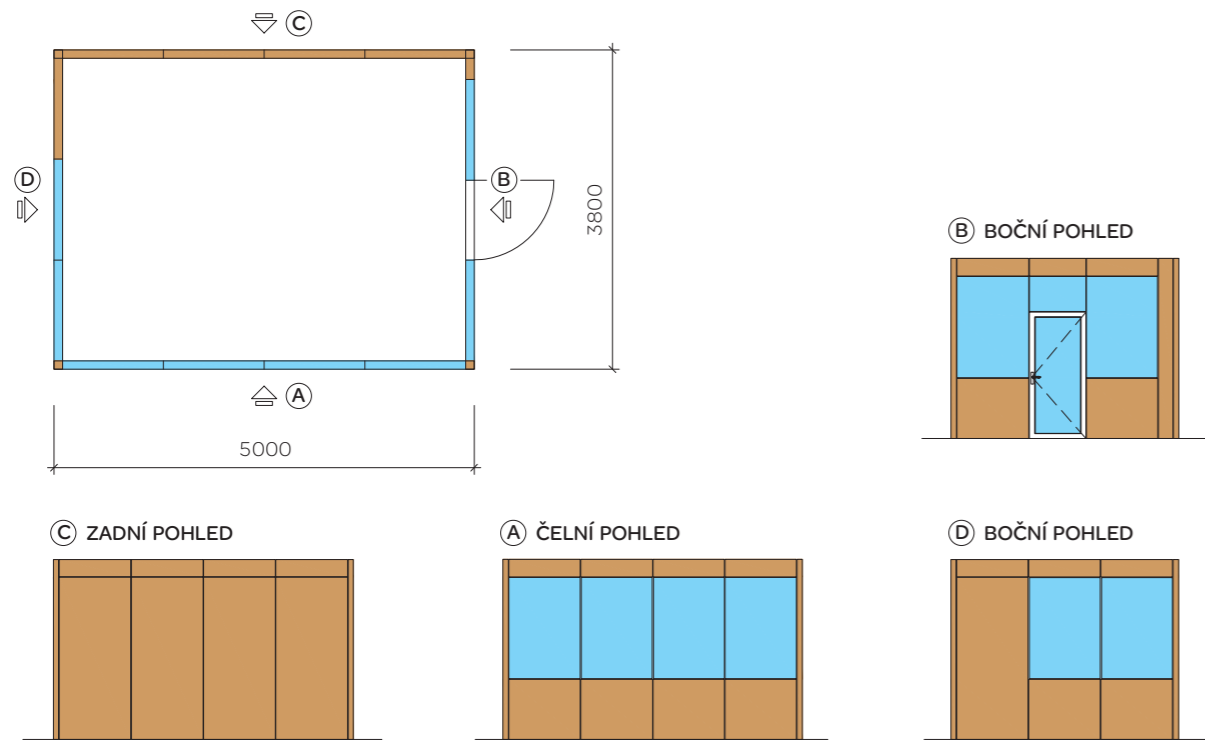
- U projektů s vysokými požadavky na výsledné snížení hladiny hluku ve vnitřních prostorech vestavby je naprosto nezbytné provést opatření na snížení prostupnosti hluku nejen „vedlejšími cestami“, ale rovněž při styku vestavby se stávající podlahovou konstrukcí.



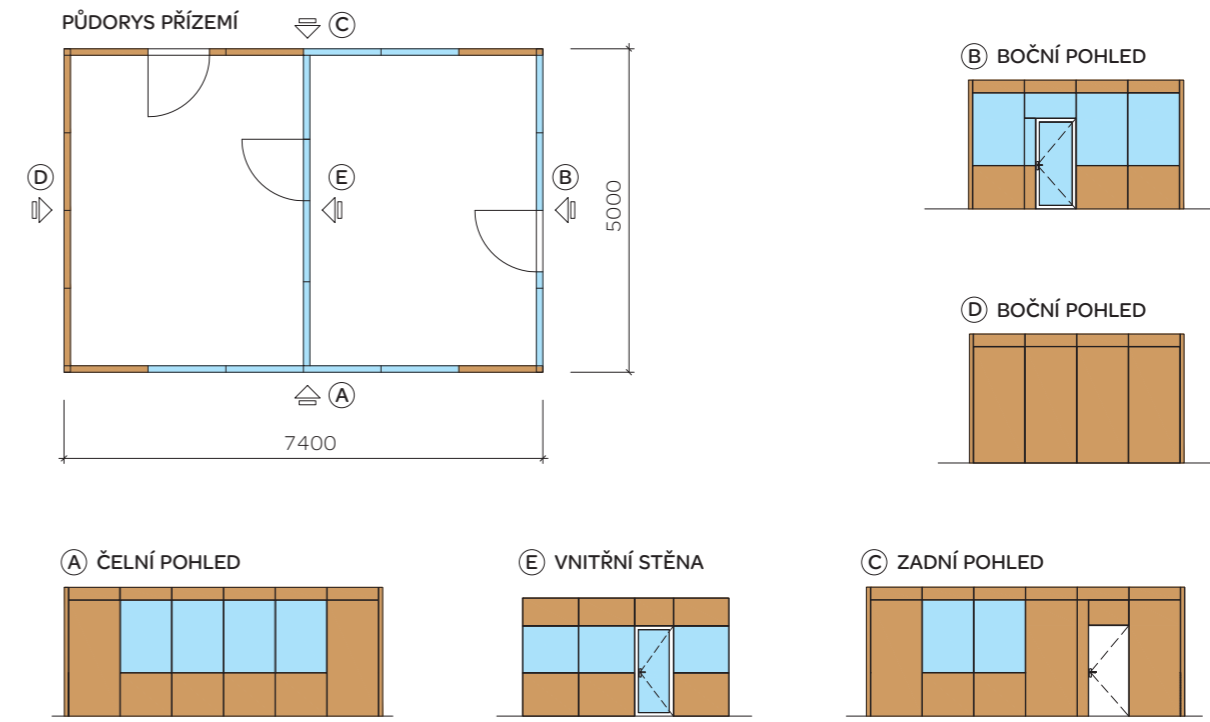
technické detaily (CAD)

Informace o zaslání podkladů se zpracovanými standardizovanými řešeními a detaily z naší technické knihovny na vyžádání k dispozici

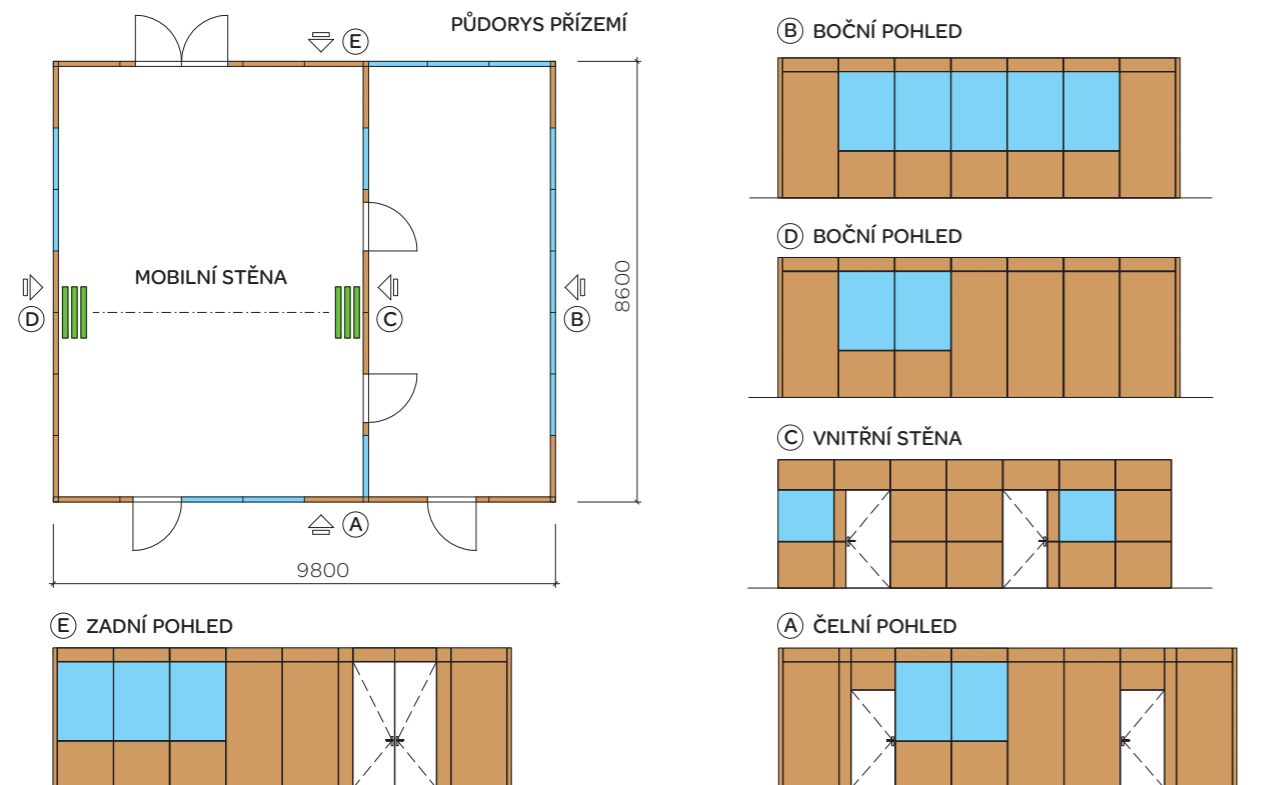
Jednopodlažní – MILTPro 5,0 × 3,8



Jednopodlažní – MILTPro 5,0 × 7,4



Jednopodlažní – MILTPro 9,8 × 8,6



Dvoupodlažní – MILTPro 6,2 × 5,0

