

# MILT

Montované systémy

## MILT-BLS

Mobilní posuvné stěny MILT-BLS umožňují rychlé dispoziční změny prostoru při zachování vysokých požadavků na akustickou pohodu.

# MILT

Montované systémy

### KANCELÁŘ PRAHA

Kováčů 24  
150 00 Praha 5  
Tel.: 225 067 945

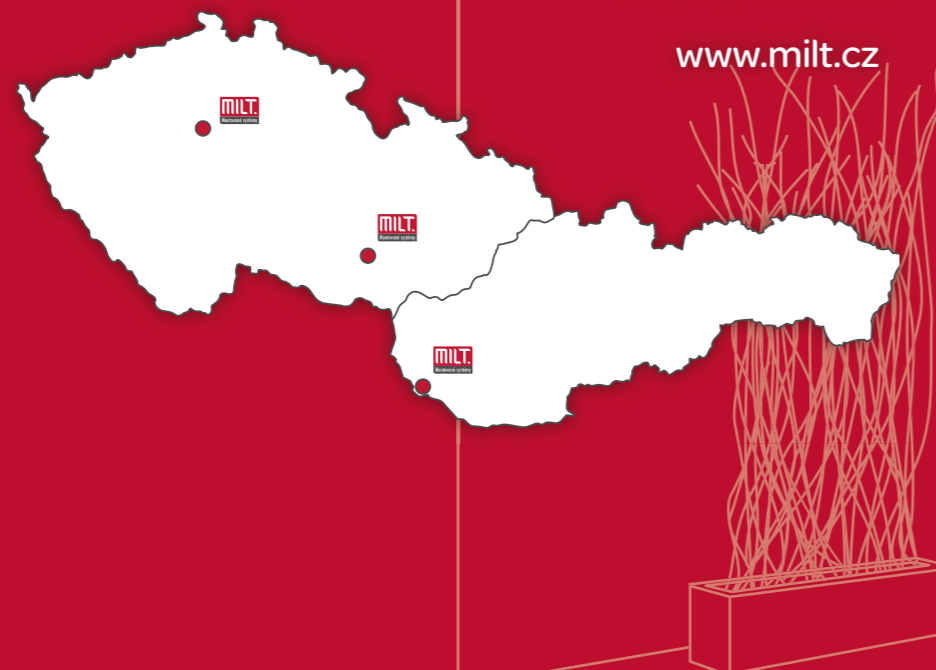
### KANCELÁŘ BRNO

Vídeňská 110  
619 00 Brno  
Tel.: 547 223 240

### KANCELÁŘ BRATISLAVA

Klincová 37/B  
821 08 Bratislava  
Tel.: (+421) 917 556 560

[www.milt.cz](http://www.milt.cz)





E-GATE Česká spořitelna, Praha ↓ ↘ ↙

Administrativní centrum Vinohrady, Praha ↗ →

## VYTVÁŘEJTE JEDNODUŠE NOVÝ PROSTOR

Systém posuvných akustických stěn BLS umožňuje rychle a snadno rozdělit jakýkoli prostor od učebny až po výstavní plochu a vytvořit menší místnosti. Zároveň dokonale splňuje vysoké požadavky na design a neprůzvučnost. Systém mobilních stěn BLS se používá v celé Evropě více než 20 let. Spolupracujeme s firmami s mezinárodními zkušenostmi, které působí na 3 kontinentech.

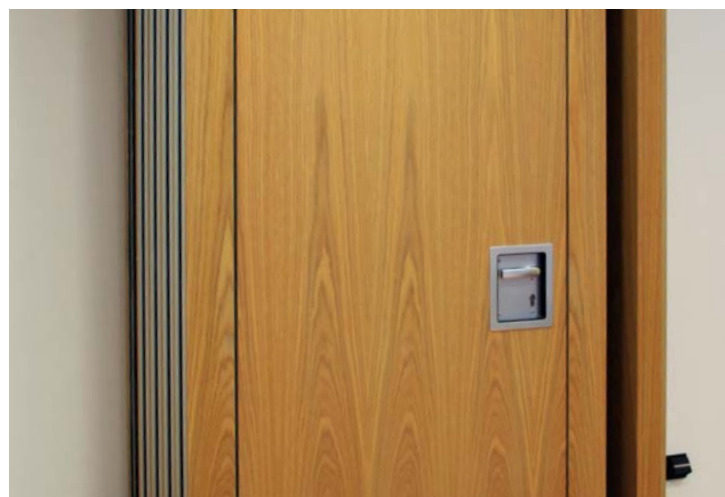


### možnosti použití

- školící centra
- jednací místnosti
- rozdělení učeben
- společenské prostory
- kongresové sály
- vývojová centra
- předělení větších tělocvičen
- rozdělení výstavních ploch

## DOKONALÝ DESIGN, KTERÝ SE VÁM PŘIZPŮSOBÍ

Nabízíme nejen vysoce kvalitní design, ale také širokou paletu pastelových barev povrchů stěn, které jsou vyrobeny z těch nejlepších materiálů. Povrch může být i ze skla nebo zrcadla, které opticky nový prostor zvětší. Ručíme za přesné napojení jednotlivých segmentů mobilní stěny, stejně tak za precizní zpracování každého detailu. Vždy myslíme na maximální účelnost a jednoduchost daného řešení tak, aby pokaždé výsledkem bylo dokonalé fungování posuvných stěn.



← Školící a vývojový inkubátor

Technologické centrum, Praha

### možnosti povrchů

- vysokotlaký laminát (HPL)
- pastelové barvy a dekory dřevin (200 typů)
- metalické povrchy
- přírodní dýha
- sklo (pískované, s polepem fólií, s lacobelem)
- zrcadlo
- akustické provedení s perforací





## PROSTOR ROZDĚLUJEME PŘESNĚ A BEZPEČNĚ

Nabízíme široké možnosti provedení posuvných stěnových modulů. Poradíme vám, který z nich je pro vás nejvhodnější. Moduly jsou zavěšeny na stropní kolejnici v úrovni stropního podhledu, nebo jsou kotvené přímo do stropu, či stropního vazníku. Snadné posouvání stěn zajišťují ložiska v kolejnici. Rychlé a přesné napojení vertikálních částí stěn umožňuje provedení pero-drážka se vsazeným vnitřním magnetickým páskem pro přesné spojení modulů v hliníkovém profilu.



### možnosti provedení

- moduly s jednokřídlými dveřmi
- moduly s dvoukřídlými dveřmi
- prosklené moduly
- elektronické uzamykání segmentů
- celoskleněné akustické moduly (bez obvodového rámu)
- atypické moduly
- možnost zamykání stěnových segmentů

Moravský zemský archiv, Brno ↗ ↗

## BRÁNÍME VÁS PŘED HLUKEM

Podle konkrétních požadavků každého zákazníka navrhujeme takové řešení, které při akustických opatřeních maximálně zohledňujeme budoucí provoz. Výsledné řešení vždy splňuje nejvyšší standardy designu a funkčnosti, přičemž minimalizuje budoucí náklady. Z důvodů šíření hluku v objektech vedlejšími cestami se doporučuje navrhnout posuvné stěny s hodnotou laboratorní neprůzvučnosti  $R_w$  o 2-4 dB vyšší (individuální korekce), než je požadavek v místě realizace – stavební neprůzvučnost  $R_w'$ . Zároveň je nutné eliminovat šíření hluku vedlejšími cestami.



← Sportovní hala

↙ Česká pojišťovna, Praha

### požadavky normy

Minimální vyžadovaná neprůzvučnost dělících konstrukcí stěn v budovách:

- běžné prostory kanceláří a pracovní s technickou činností:  $R_w = 37$  dB
- zasedacích místností, učebny, kanceláře managementu firmy, posluchárny:  $R_w = 47$  dB
- kongresové sály, tělocvičny, hlučné prostory:  $R_w \geq 51$  dB (min.)



## ZÁKLADNÍ STĚNOVÉ MODULY, PARKOVÁNÍ MODULŮ



STANDARDNÍ MODUL (SM)



TELESKOPICKÝ MODUL (TM)



PROSKLENÝ MODUL (PM)



DVEŘNÍ MODUL (DM)



DVEŘNÍ MODUL ZVÝŠENÝ (DMZ)



DVOUKŘÍDLÉ DVEŘE (DD)



PARKOVÁNÍ 1 (pro 1-bodové zavěšení)



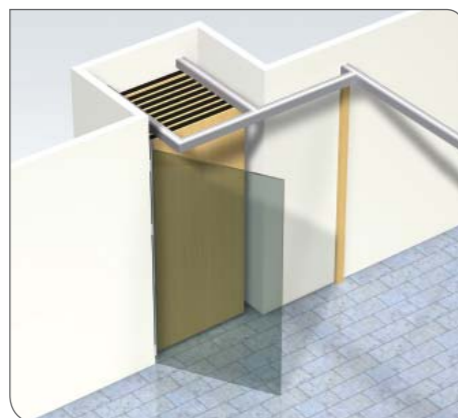
PARKOVÁNÍ 2 (pro 2-bodové zavěšení)



PARKOVÁNÍ 3 (moduly na sobě v jedné pozici)



PARKOVÁNÍ 4 (moduly na sobě ve dvou pozicích)



PARKOVÁNÍ 5 (moduly na sobě v nice)



PARKOVÁNÍ 6 (moduly vedle sebe v řadě)

## TYPY POSUVNÝCH STĚN



### MILT-BLS TOPAZ 100 U

- Standardní ekonomické provedení
- Spoj modulů s viditelným hliníkovým vertikálním profilem (přírodní elox)
- Tloušťka stěny 100 mm



### MILT-BLS CARAT 100 K

- Moderní designové provedení
- Spoj modulů bez viditelného profilu
- Tloušťka stěny 100 mm



### MILT-BLS RUBIN 120 K

- Moderní designové provedení
- Spoj modulů bez viditelného profilu
- Pro prostory s vysokými požadavky na neprůzvučnost ( $R_w \geq 57$  dB)
- Tloušťka stěny 120 mm

## POŽADAVKY NORMY, OPTIMÁLNÍ NÁVRH STĚN

Minimální vyžadovaná neprůzvučnost dělicích konstrukcí stěn v budovách:

- běžné prostory kanceláří a pracovní s technickou činností:  $R_w = 37$  dB
- zasedacích místnosti, učebny, kanceláře managementu firmy, posluchárny:  $R_w = 47$  dB
- kongresové sály, tělocvičny, hlučné prostory:  $R_w = 51$  dB

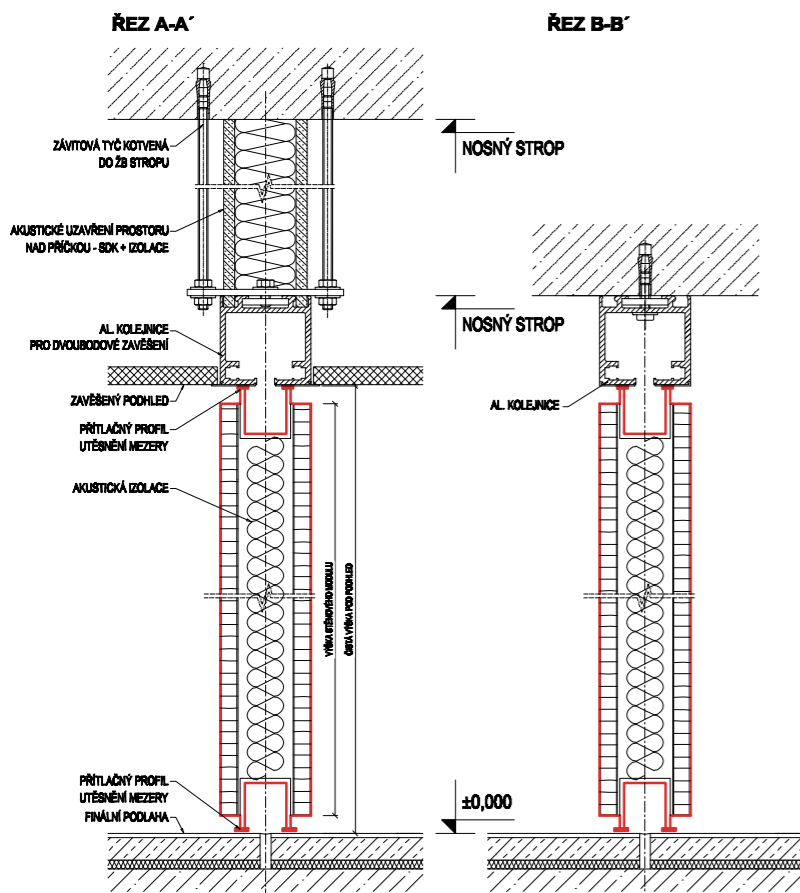
Z důvodů šíření hluku v objektech vedlejšími cestami se doporučuje navrhovat posuvné stěny s hodnotou laboratorní neprůzvučnosti  $R_w$  o 2-4 dB vyšší (řešeno individuálně dle konkrétního projektu), než je požadavek na výslednou neprůzvučnost v místě realizace – stavební neprůzvučnost  $R_w'$ .

## PARAMETRY POSUVNÝCH STĚN

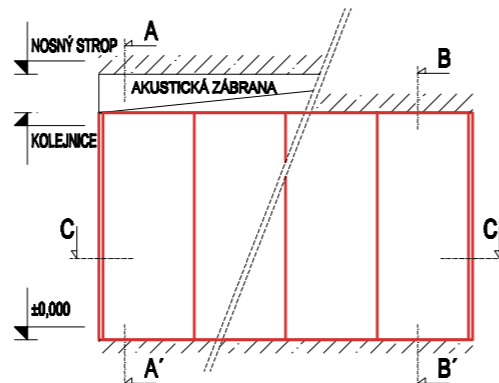
	BLS TOPAZ 100 U	BLS CARAT 100 K	BLS RUBIN 120 K
Šířka modulů (max.)	1260 mm	1260 mm	1260 mm
Výška modulů	2000–8000 mm	2000–8000 mm	2000–8000 mm
Tloušťka modulů (max.)	100 mm	100 mm	120 mm
Zvuková neprůzvučnost (*)	41, 44, 48, 51 dB	44, 48, 52, 54 dB	57, 59 dB
Magnetické spojení mezi styčnými vertikálními hliníkovými profilem	Ano	Ano	Ano
Vertikální napojení modulů s viditelným Al profilem	Ano	–	–
Vertikální napojení modulů se skrytým Al profilem	–	Ano	Ano
Zavěšení stěnových modulů	1-bodové i 2-bodové	1-bodové i 2-bodové	2-bodové
Posun modulů	manuální, poloautomat	manuální, poloautomat, automat	manuální, poloautomat, automat

# KOTVENÍ A ZAVĚŠENÍ STĚNY MILT-BLS

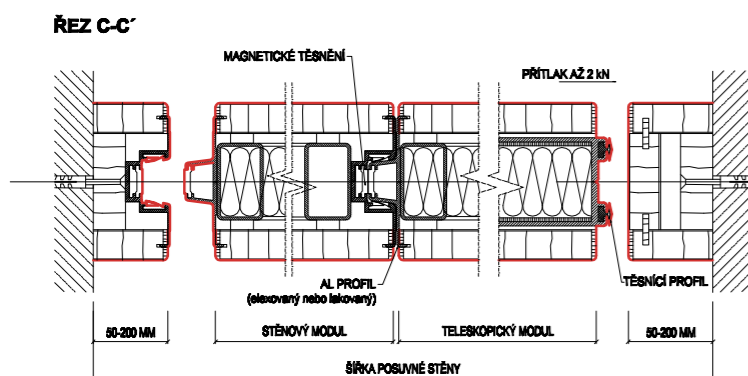
## VERTIKÁLNÍ ŘEZY:



## POHLED NA STĚNU:



## HORIZONTÁLNÍ ŘEZ:



- **Parkování modulů** – v případě požadavku na odlišné parkování se obraťte na naše technické oddělení (možnost provedení ve 20 různých variantách).

## technické detaily (cad)

- Informace o zaslání podkladů se zpracovanými standardizovanými řešeními a detaily z naší technické knihovny na vyžádání k dispozici.
- U projektů s vysokými požadavky na výslednou stavební neprůzvučnost  $R_{w'}$  (dB), doporučujeme pro eliminaci přenosu hluku vedlejšími cestami provést v místě styku stěny a podlahy dilatační spáru v podlaze (nutné individuální posouzení každého projektu).

## ekologie

- Při výrobě komponent posuvné stěny jsou používány nejmodernější technologie šetrné k životnímu prostředí.

# TECHNICKÝ POPIS STĚN

**Rozměry:** tloušťka modulu: 100 mm, šířka modulu: max. 1260 mm, výška modulu: max. 8000 mm.

**Konstrukce:** ocelový svařovaný rám, zavěšený na stropní kolejnici na rektifikovatelných závěsech.

**Povrch:** vysokotlaký laminát tl. 19 mm (HPL), dýha, metalické povrchy, přírodní dýha, sklo nebo zrcadlo.

**Spojení modulů:** vertikální části segmentů řešeno napojením systémem pero-drážka, ve styčných vertikálních Al profilech vsazen magnetický pásek.

**Provedení vertikálního spoje modulů:**

**Hrana K:** spojení modulů bez viditelného vertikálního Al profilu.

**Hrana U:** spojení modulů s viditelným vertikálním Al profilem.

**Vnitřní teleskop:** součástí rámu je vnitřní rozpínací teleskopický mechanismus umožňující vertikální pohyb horního a spodního dorazu. Pohyb mechanismu pomocí klíčky, nebo pomocí elektronického zamykání. Příklad mechanismu až 1500 N.

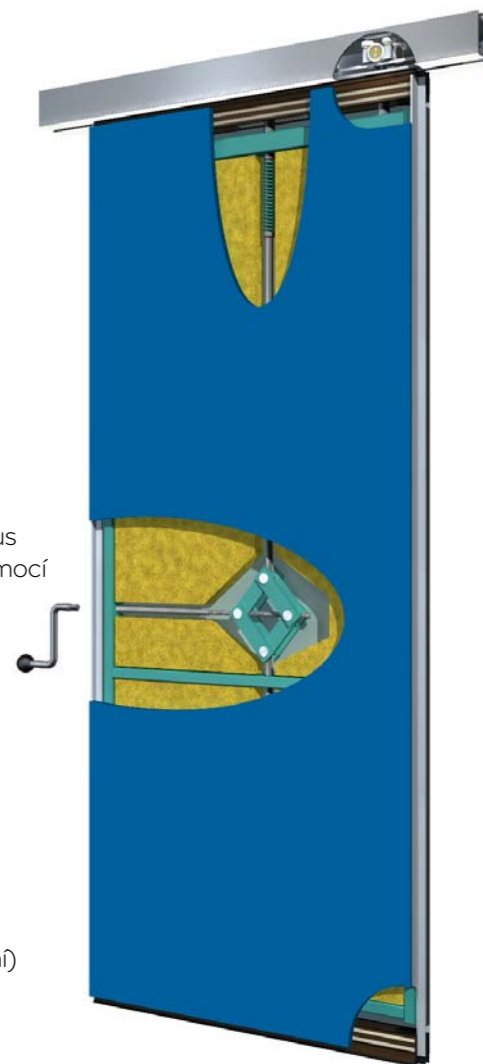
**Moduly:** plná stěna je složena z plných modulů (SM), a teleskopického krajního modulu (TM). Standardně jsou vyráběny: prosklené moduly (PM), dveřní moduly pro jednokřídlé i dvoukřídlé dveře, nebo atypické moduly s úkosem.

**Zvuková neprůzvučnost:**  $R_w = 44$  dB až 59 dB.

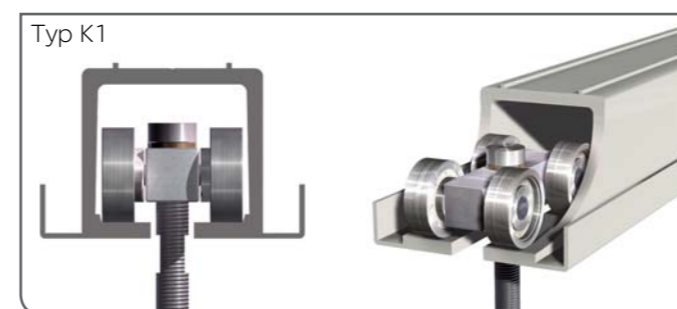
**Stropní hliníková kolejnice:** 4 základní typy, standardní provedení s povrchem komaxit RAL 9010 bílá (nebo dle RAL).

**Parkování modulů:** 8 základních pozic na jedné straně, nebo obou, závisí na dispozičním umístění stěny v prostoru.

**Těsnění:** horní a spodní dvojité těsnění (u podlahy černé, nahoře transparentní) mezi posuvným modulem a stropní kolejnici a podlahovou konstrukcí.



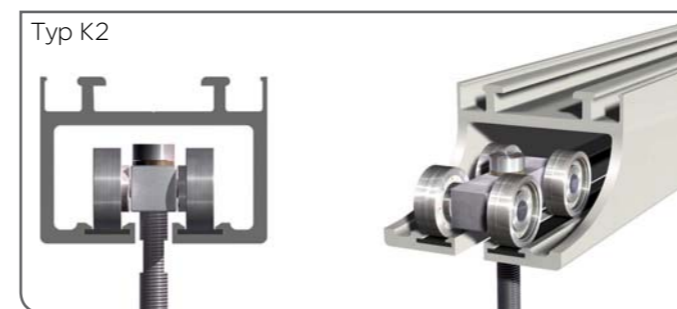
## ZÁKLADNÍ TYPY STROPNÍCH KOLEJNIC



Typ K1  
PRO 1-BODOVÉ ZAVĚŠENÍ MODULŮ STĚN  
Ke kolejnici dohřívá z obou stran stropní podhled



Typ K3  
PRO 2-BODOVÉ ZAVĚŠENÍ MODULŮ STĚN  
Vhodné pro vysoké stěny a stěny s vyšší neprůzvučností



Typ K2  
PRO 1-BODOVÉ ZAVĚŠENÍ MODULŮ STĚN  
Kolejnice vhodná pro přímé kotvení



Typ K4  
PRO 2-BODOVÉ ZAVĚŠENÍ  
Velmi tichý posun stěnových modulů