

MilTech

Přestavitelné příčky



Design

který se Vám
přizpůsobí

Vysoké požadavky na design a variabilitu vnitřních dispozic lze snadno splnit použitím přestavitelných příček MILT. Příčky jsou tvořeny prosklenými, plnými nebo částečně prosklenými moduly, doplněné dveřními segmenty. Modulární systém stěn Vám umožní provádět změny dispozic velmi snadno a s minimálními náklady. Pro zachování vizuální komunikace a možnosti soukromí vnitřních prostor doporučujeme použít meziskelní horizontální žaluzie.



Reprezentativní prostory

Vizuální komunikace

Vysokou míru vizuální komunikace v nových prostorách společnosti SkyTool v Bratislavě umožňuje kombinace prosklených příček MilTech s bezrámovými dveřními křídly výšky 2 800 mm. Instalační panely š. 200 mm vedle dveří jsou doplněné aktivním informačním systémem – dotykovými displeji Evoko. Prosklené moduly se dodávají v čirém provedení, s barevnými tónovanými skly, případně s polepem pískavanou nebo barevnou fólií.



Architektonické řešení

Zpracování vizualizace nových dispozic vám vždy umožní bližší představu o budoucím uspořádání nových kancelářských prostor nebo koridorů. Naši techničtí konzultanti s vámi budou konzultovat vaše požadavky, přesně je zpracují do návrhu a předloží vám vizualizaci s možností řešení. Povrchová úprava a barevnost příček je navrhována s ohledem na barevné sjednocení se stávajícím interiérem. Naopak ale dokážeme navrhnout i taková řešení, kdy se např. prosklené příčky stanou elegantní dominantou vašich prostor.



Garance kvality

Výroba komponent přestavitelných
příček využívá nejmodernější technologie
šetrné k životnímu prostředí.

Na dodávané systémy garantujeme
5ti letou záruku, protože si jsme jisti
nabízenou kvalitou. Dodávané stěny
splňují nejvyšší požadavky na provedení,
o čemž svědčí spokojenost našich
klientů. Na všechna naše řešení
poskytujeme i servisní služby, týkající
se především dodatečných požadavků
na úpravu interiéru.



Rozdělení prostor

Praktické řešení

Podle charakteru provozu lze zvolit vhodný typ příček v takovém provedení, aby splňoval požadavky na vzhled, neprůzvučnost a náklady. Hlavní výhodou realizace dispozic pomocí přestavitelných příček jsou budoucí snadné změny interiéru při použití stávajících modulů. Díky tomu můžete v případě změny požadavků na rozdělení vašeho prostoru jednoduše příčky přestavit a ušetřit tím vysoké náklady oproti jinému systému rozdělení plochy.



Funkčnost

Design, neprůzvučnost

Systém prosklených akustických
příček MilTech vytváří vysoce exkluzivní
prostory. Modulární prosklený systém
umožňuje jednoduché a rychlé změny
dispozic, přičemž splňuje vysoké
požadavky na moderní design interiéru.
Součástí prosklení může být jednoduchý
bezpečnostní polep fólií.



Ochrana před hlukem

Na základě požadavků zákazníka navrhne technické řešení, které maximálně zohlední budoucí provoz z hlediska akustické pohody. Zvolená varianta realizace vždy splňuje nejvyšší akustické standardy, ale i požadavky na design a funkčnost. Minimalizuje také případné budoucí náklady způsobené dodatečnými stavebními úpravami.



Vizuální

komunikace, akustická pohoda

Prosklené moduly systémových příček MilTech pomáhají výrazně vnést světlo do vnitřních prostor, chodeb a společenských prostor nové budovy Mendelovi zemědělské akademie, přičemž výborně odhluční odlišné prostory tak, aby nedocházelo k přenosu hluku dle požadovaných norem. Součástí dvojitého prosklení mohou být vnitřní meziskelní horizontální nebo vertikální žaluzie.



Harmonie

Moderním trendem dnešní doby při návrhu nových dispozic s přestavitelnými příčkami je požadavek na zachování vizuální komunikace při zajištění akustické pohody. Pro dosažení alespoň částečné intimity vnitřních kanceláří lze prosklené výplně polepit mléčnými fóliemi s vhodným potiskem, motivem nebo i firemním logem. Barevného sjednocení s okolním prostorem lze docílit i díky použití barevných fólií nebo barevnými skly. Celoprosklené příčky v chodbách a koridorech jsou vždy označeny alespoň bezpečnostním horizontálním matným polepem v souladu s normovými požadavky.



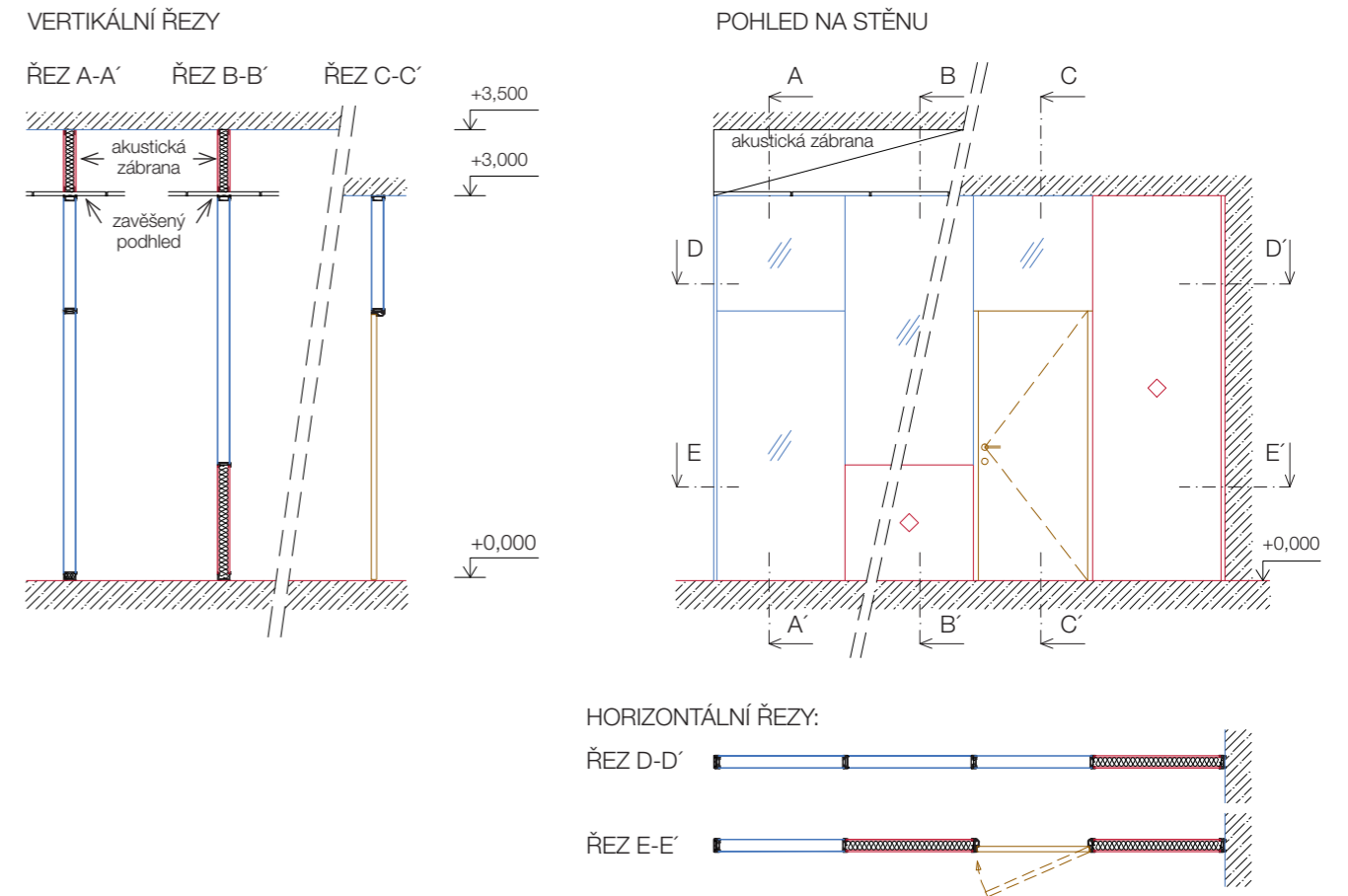
Základní příčkové a dveřní moduly



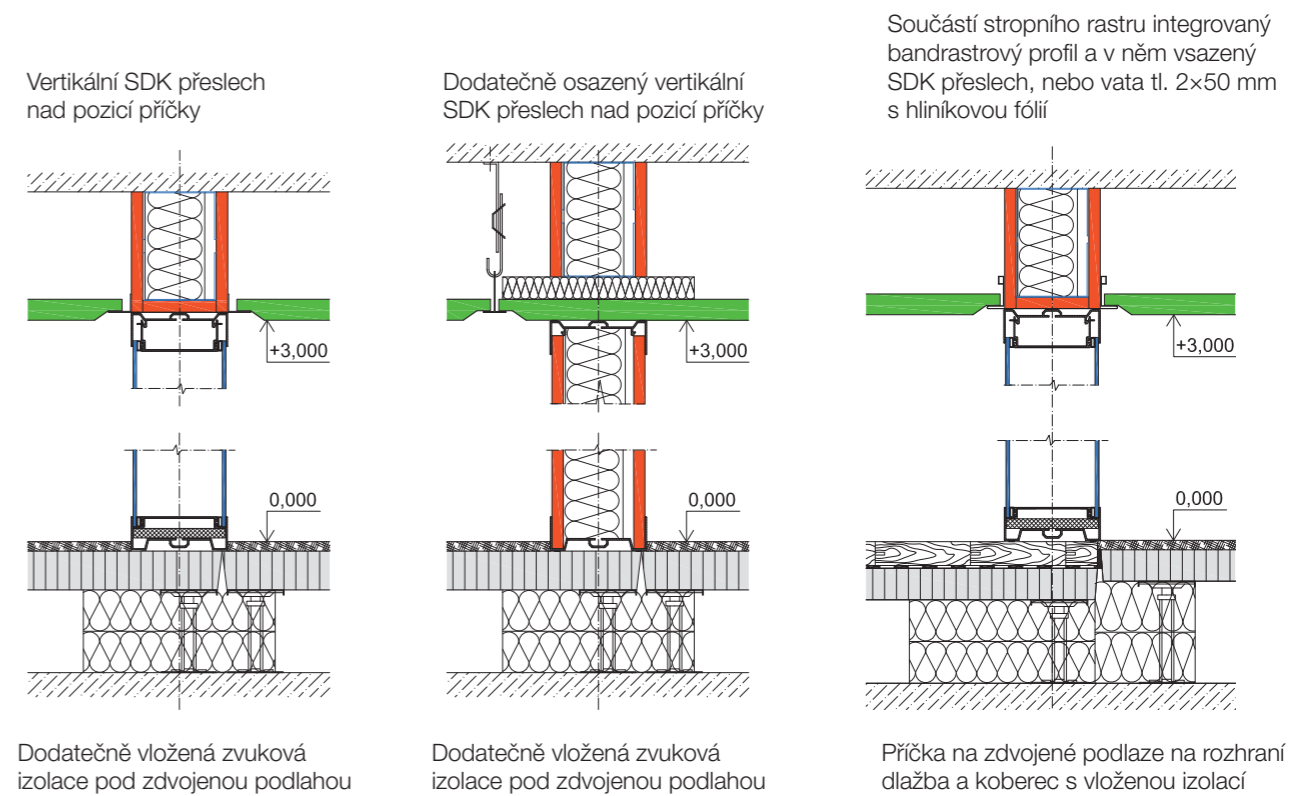
Dveře s prosklenými segmenty



Technické detaily



Nejčastěji používané způsoby napojení příček MilTech na stropní podhled a zdvojenou podlahu:



Přestavitelné interiérové příčky MilTech

Konstrukce: Příčka je tvořena hliníkovými viditelnými profily, vnitřními skrytými tenkostěnnými ocelovými profily, plnými a prosklenými výplněmi.

Hliníkové profily: Povrchová úprava přírodní elox nebo dle RAL, metalické barvy Tiger.

Plné výplně: Sádrokartonové nebo fermcellové desky s nakaširovanou vinylovou fólií Durafort (250 barev), laminované desky (pastelové barvy a dekory dřevin), dýhované desky, metalické povrchy s vnitřní zvukovou izolací.

Prosklené výplně: Čiré dvojsklo nebo jednosklo. Možnost pískovaných výplní, možnost polepu matnou nebo barevnou fólií, skla s elektroluminiscenčními bílými nebo barevnými diodami.

Dveře: Jednokřídlé nebo dvoukřídlé otevíravé (s nade dveřním panelem), posuvné manuálně i na fotobuňku, kyvné. Výroba ve standardních rozměrech, lze i atypické.

Moduly: Stěnové: standardní plné i prosklené moduly šířky 600, 1000, 1200 mm, dle požadavku lze až 1500 mm, u prosklených stěn s horizontálním členěním až 3000 mm. Dle požadavku zákazníka. Dveřní: pro jednokřídlé dveře osová šířka modulu 930 mm (světla šířka 800 mm), pro dvoukřídlé dveře o světle šířce 1600 mm osová šířka modulu 1750 mm.

Spojení modulů: Moduly jsou spojeny vertikálním skrytým tenkostěnným profilem V-Beam s viditelným vertikálním hliníkovým profilem šíře 35 mm. Pro ztužení vnitřní konstrukce plných modulů jsou vertikální V-Beam doplněny vnitřními skrytými nosníky H-Beam.

Meziskelní žaluzie: Horizontální s ovládáním kolečkem, provázkem (řetízka), s elektrickým ovládáním, možnost dálkového centrálního ovládání, ovládání tyčka + provázek.

Kování: Dle požadavku zákazníka, standardně dělené nerezové rozety HOLAR, klika – klika.

Zámek: Standardně HOBES, dle požadavku zákazníka elektromechanický zámek Abloy, nebo elektrický otvírač dveří Befo.

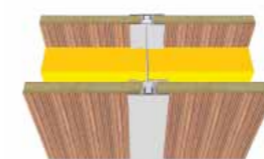
Kotvení příček: Příčky kotveny mezi podlahu a snížený stropní kazetový nebo sádrokartonový podhled (eventuelně přímo do stropní konstrukce) – viz CAD detaily na předchozí straně.

Šíření zvuku vedlejšími cestami

- U projektů s vysokými požadavky na výslednou neprůzvučnost je nutné z důvodu eliminování přenosu zvuku vedlejšími cestami provést v místě styku příčky a zavěšených stropních podhledů a zdvojených podlah zvukový přeslech (vertikální zábrana) – viz předchozí strana.

Technické detaily (CAD)

- Informace o zaslání podkladů se zpracovanými standardizovanými řešeními a detaily z naší technické knihovny na vyžádání k dispozici.



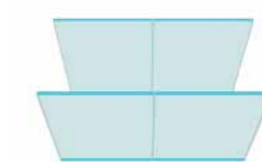
Spojení dvou plných modulů vertikálním hliníkovým profilem š. 35 mm – systém MilTech



Spojení dvou prosklených modulů vertikálním hliníkovým profilem š. 35 mm – systém MilTech



Spojení dvou plných modulů (bez profilu) – systém MilTech



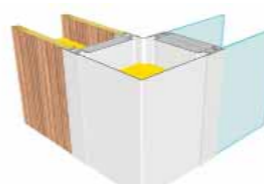
Spojení dvou prosklených modulů (bez hliníkového sloupku) – systém MiltDesign



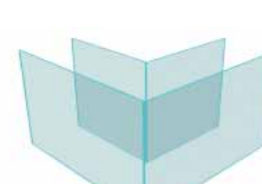
Spojení plného a proskleného modulu – systém MilTech



Spojení proskleného modulu s dveřním modulem – systém MilTech



Roh příček – napojení plného a proskleného modulu – systém MilTech



Roh příček – napojení dvou prosklených stěn – systém MilTech nebo MiltDesign



Spojení dvou plných modulů – stěna s vyšší neprůzvučností $R_w = 48$ dB – systém MilTech

Normové požadavky, optimální návrh stěn

- Minimální požadovaná neprůzvučnost dělicích konstrukcí stěn v budovách:
- běžné prostory kanceláří a pracovny s technickou činností $R'w = 37$ dB
 - zasedací místnosti, učebny, kanceláře managementu firmy $R'w = 47$ dB

U projektů s vysokými požadavky na výslednou neprůzvučnost je nutné z důvodu eliminování přenosu zvuku vedlejšími cestami provést v místě styku příčky a zavěšených stropních podhledů a zdvojených podlah zvukový přeslech (vertikální zábrana).

Parametry přestavitelných příček

	plné příčky	prosklené příčky
Šířka modulu	100–1200mm	100–1200mm (až 2500mm)
Výška příčky	≤ 4500mm (až 7000mm)	≤ 4500mm (až 6000mm)
Tloušťka příčky	100mm	
Zvuková neprůzvučnost R_w (dB)	44 dB, 46 dB, 48 dB (až 56 dB*)	42 dB, 45 dB**
Vertikální napojení modulů s viditelným hliníkovým profilem	Ano	Ano
Vertikální napojení modulů bez hliníkového sloupku	je možné	je možné***

* příčky tl. 170–250mm; ** dle typu použitého skla; *** technické řešení na vyžádání

Spínače na příčkách

Vedle dveří plný modul š. 100-180mm pro osazení spínačů, zásuvek a ovládání k vzduchotechnice



Spínač osazen na AL sloupku vedle dveřní zárubně





MONTOVANÉ SYSTÉMY

PRAHA | BRNO | BRATISLAVA

www.milt.cz | www.milt.sk