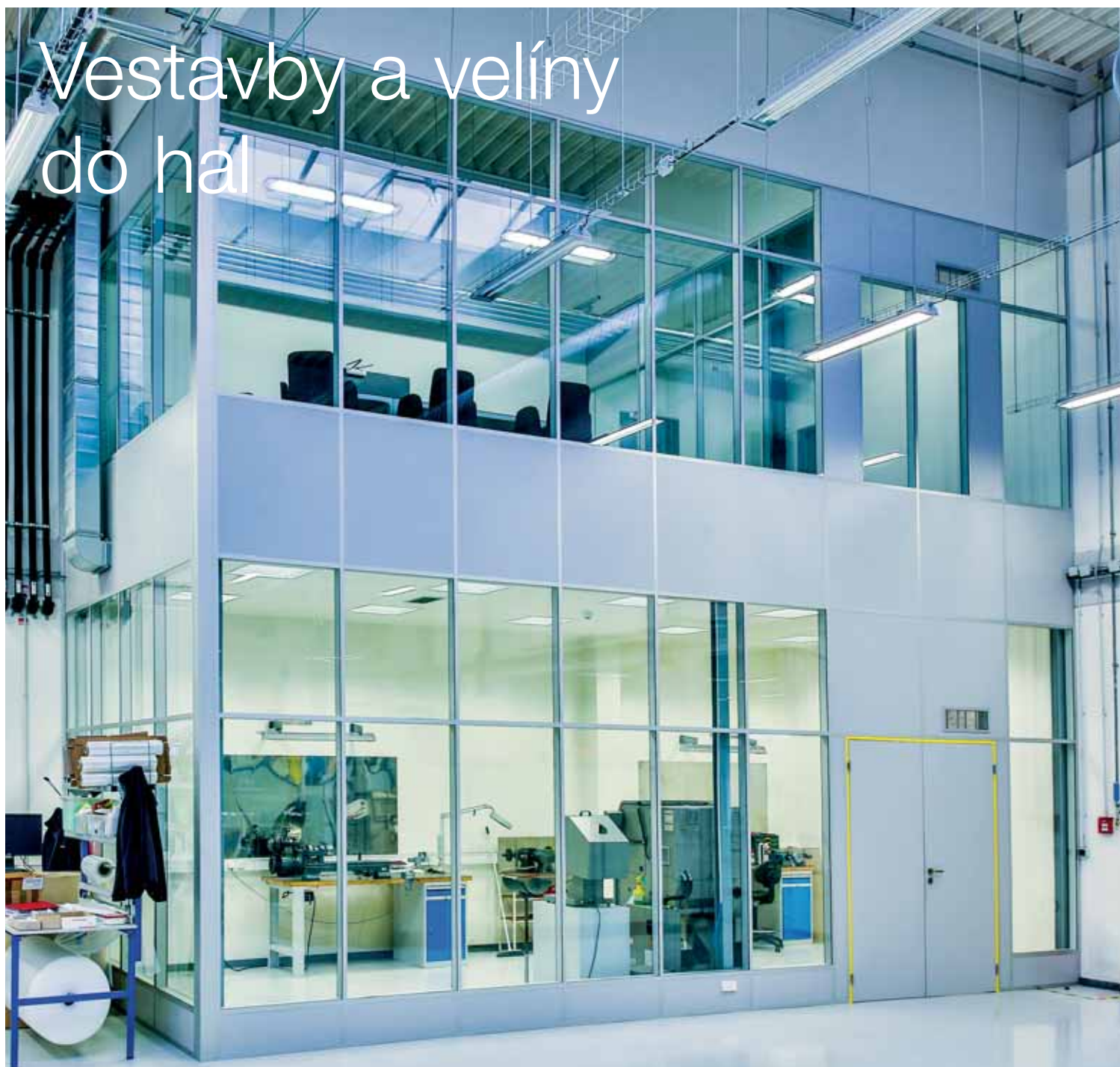


MILT-Pro

Vestavby a velíny
do hal



Prostor

praktické
a přehledné

Vestavky MILT-Pro nabízí svým konstrukčním řešením velkou škálu možností využití v komerčních, výrobních i skladových prostorách. Jejich variabilita představuje pro uživatele široké možnosti uplatnění vnitřních prostor dle aktuálních požadavků a to jak technických tak i vizuálních. Kombinace s dalšími produkty společnosti MILT je zárukou designově čistého a praktického řešení pro všechny uživatele.



Kvalita

garance kvality
samozřejmostí

Výroba komponent pro vestavby a velíny využívá nejmodernější technologie šetrné k životnímu prostředí. Na dodávané sestavy garantujeme 5-ti letou záruku.

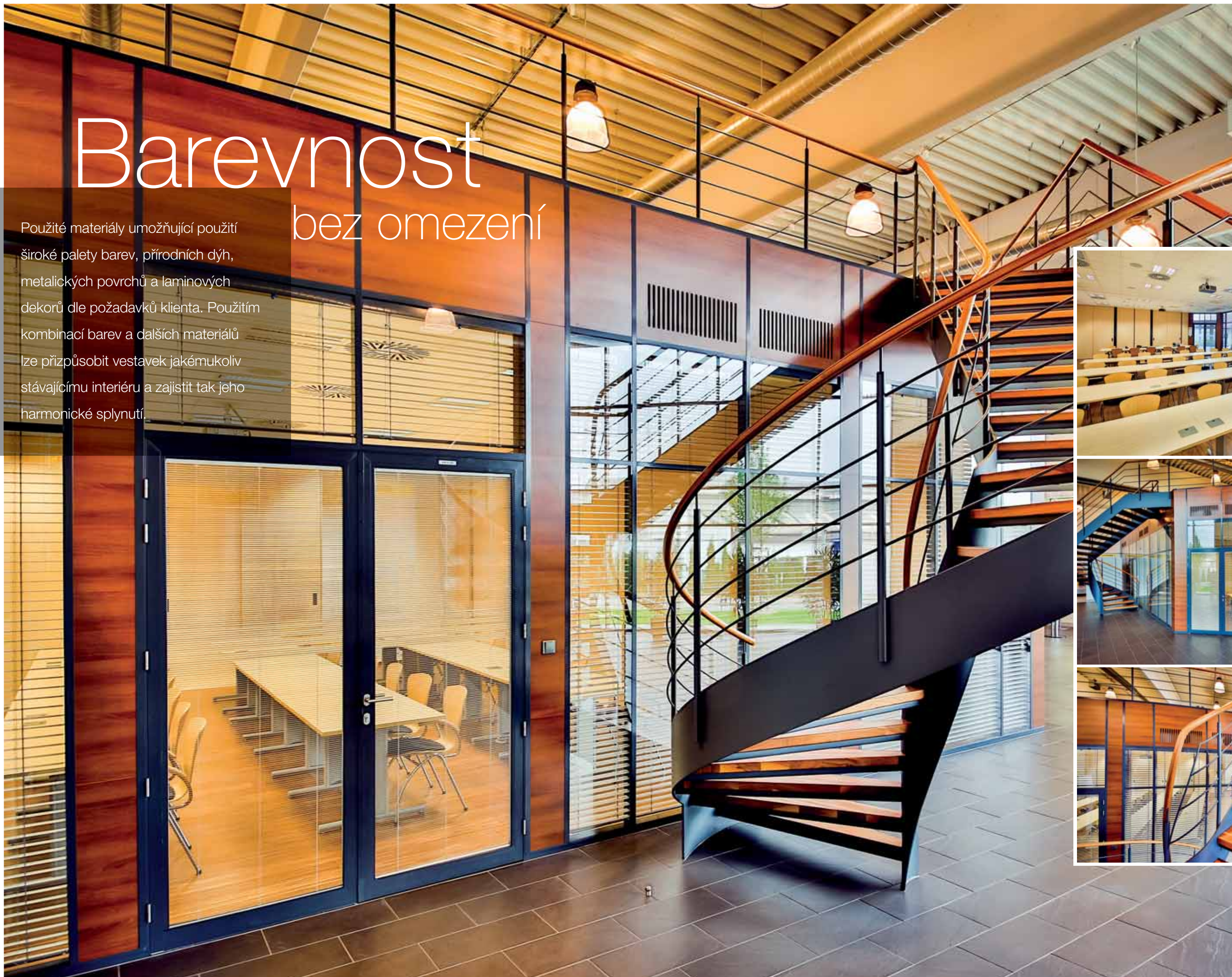
Navržené a dodané řešení tak splňují nejvyšší požadavky na provedení.

Na všechny naše dodávky poskytujeme záruční i pozáruční servisní služby.



Barevnost bez omezení

Použité materiály umožňující použití široké palety barev, přírodních dřív, metalických povrchů a laminových dekorů dle požadavků klienta. Použitím kombinací barev a dalších materiálů lze přizpůsobit vestavek jakémukoliv stávajícímu interiéru a zajistit tak jeho harmonické splnutí.



Rychle

praktické,
efektivní.

Vestavky MILT si pro svoji všestrannost a praktičnost oblíbila celá řada klientů. Rychlost, efektivita a snadné vybudování vestavky snižuje náklady na přerušení provozu. Rozvody elektro, MaR, topení, VZT je ve vestavcích prováděno snadně a účelně. Vestavky MILT-Pro jsou jednoduše přestavitelné dle aktuálního požadavku klienta bez dlouhého časového prostoje.



Variabilita

výhoda pro
budoucí změny

Vestavky MILT-Pro jsou rychle přestavitelné díky použitým prvkům firmy MILT. Výměna pevného panelu za skleněný, rozšíření velínu nebo úprava vnitřní dispozice není problém. Díky rozebíratelnému systému použitých prvků se snižují náklady na stavební změny. Modifikace panelů obvodového pláště je pak opravdu hračkou. Suchá montovaná výstavba nezatěžuje okolí a umožňuje prakticky okamžité plnohodnotné využívání.



Vize

vývoj a inovace

Díky našemu projekčnímu oddělení jsme schopni přizpůsobit vestavby MILT-Pro na klíč dle specifických požadavků klienta. Celkový návrh se následně upravuje dle projekčních zásad, nových požadavků a zkušeností tak, aby výsledné řešení splňovalo veškeré budoucí požadavky klienta a mohlo vzniknout moderní funkční a vyvojové pracoviště.



Konstrukce

Vestavky a velíny MILT-Pro jsou optimálně navrhovány pro jakýkoliv typ objektu.

Jediným omezením je prostor do kterého chcete vestavek použít. Limitní není ani výška. Vestavky je možné konstruovat jako zvýšené nebo vícepodlažní. Na míru provedená ocelová nosná konstrukce zaručuje její funkčnost po celou dobu životnosti vestavku.

pevnost
a stabilita



Vývojové centrum a laboratoře

Díky své rychlosti výstavby a modifikovatelnosti je produkt vestaveb & velínů MILT-Pro velmi oblíben pro rychlou výstavbu laboratoří nebo vývojového centra v blízkosti výrobního provozu. V případě požadavku na změnu dispozice nebo členění se mění pouze výplně, konstrukce zůstává. Výhodou je bezprašná montáž oproti zděné technologii.



Akustika

ochrana před hlukem

Podle požadavku zákazníka na snížení hladiny hluku v budoucím velínu eventuálně zdroje hluku z vestavku do prostoru se navrhuje optimální skladba stěnových, podlahových a střešních vrstev. Celá konstrukce pak plní požadované, eventuálně normované hodnoty na zvukový útlum. Řešení velínu s požadkem na akustický útlum je potřebné koordinovat s projekty profesí tak, aby užitnost prostoru velínu byla splněna dle požadavků klienta. Zlepšení akustických parametrů lze zvýšit při použití akustických obkladů, perforovaných výplní, akustických jehlanů a zavěšených podhledů.



Přehlednost za každých okolností

Systémové vestavby MILT-Pro mohou být provedeny bez zastropení, což snižuje náklady na případné rozvody VZT, osvětlení a EPS v hale. Pro snadný přehled a zajištění vizuální komunikace mezi odděleními prostory je vhodné zvolit prosklené moduly. Celý prostor se tak stává přehledný a účelový. V každém okamžiku vidíte, co se ve Vašem objektu děje.



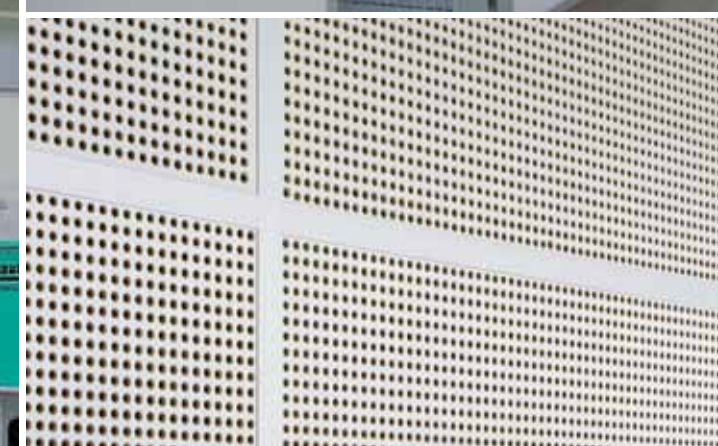
Oddělujeme prostory přemístitelné stěny výšky až 7 m

Pomocí přemístitelných modulových stěn lze velmi snadno oddělit odlišné výrobní nebo skladové prostory.

Vnitřní navržená modulární konstrukce z tenkostěnných profilů vykazující vysokou tuhost umožňuje provedení stěn výšky až 7 metrů bez použití dodatečné ztužující konstrukce.

Součástí stěn mohou být i sekční vrata a dvoukřídlé dveře. Dělicí stěny lze v budoucnu jednoduše přestavět do nových dispozic.

Velká oblíbenost těchto stěn je v již stávajících provozech, kde není možné realizovat nové stěny klasickou zděnou technologií vyznačující se navíc značnou prašností a časovou náročností.

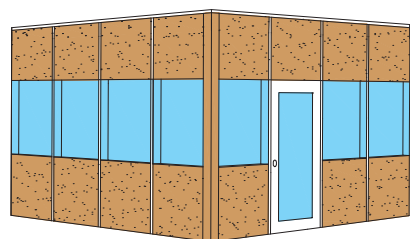


Čistota

Konstrukce přemístitelných vysokých stěn je navržena tak, aby umožňovala snadnou a rychlou montáž s minimálním dopadem na okolní prostředí při montáži. Konstrukce je navržena jako montovaná, tudíž její montáž je prakticky bezprašná a bez vznikajících nečistot. Vestavky se často používají do prostorů, kde je kladen vyšší důraz na čistotu prostředí. Jakékoliv zásahy při dodatečných úpravách v konstrukci nevyžadují mokré procesy.

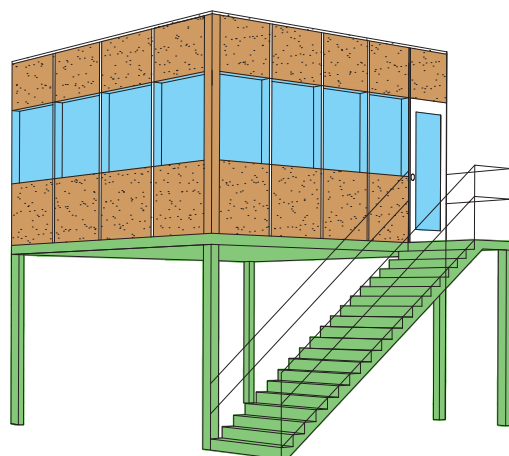


VÝŠKOVÉ USPOŘÁDÁNÍ VESTAVEB MILT-Pro



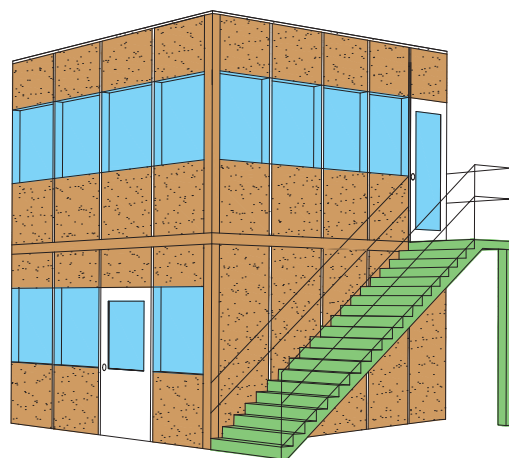
Jednopodlažní

Vestavba umístěná v hale, či skladu umožňuje zlepšit pracovní prostředí pracovníků jejichž činnost vyžaduje práci v klidnějším prostředí při zachování kontaktu s výrobním provozem. V případě požadavku na výrazné snížení hladiny hluku ve vnitřní kanceláři lze dodat stěny i zastropení v provedení splňujícím přísnější hodnoty. Plochu zastropení kanceláře lze prakticky využít i na skladování lehkých materiálů.



Zvýšená

Pomocí zvýšené ztužující ocelové konstrukce lze vytvořit nový kancelářský prostor a zároveň využít půdorysnou plochu v hale v maximálním rozsahu. Součástí vestavby je vždy jednoramenné, nebo dvouramenné schodiště umožňující přístup do zvýšeného podlaží. Vyšší úroveň podlahy kanceláře umožní lepší kontrolu a přehled pracovníkům sedících ve vestavbě o průběhu dění ve výrobě, či skladu.

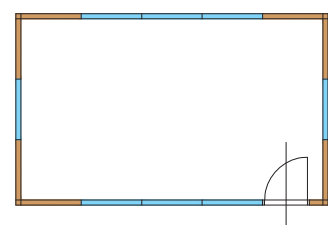


Dvoupodlažní

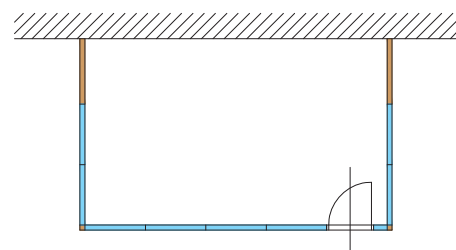
V případě požadavku na maximální využití zastavěné půdorysné plochy je vhodnější provést kancelář ve více úrovních. Součástí dvoupodlažní vestavby je vždy minimálně jedno přístupové jednoramenné nebo dvouramenné schodiště. Stěny vestavby jsou tvořeny moduly s neprůzvučností splňující požadované parametry. Ztužující konstrukce může být buď viditelná, nebo skrytá.

UMÍSTĚNÍ VESTAVBY V OBJEKTU

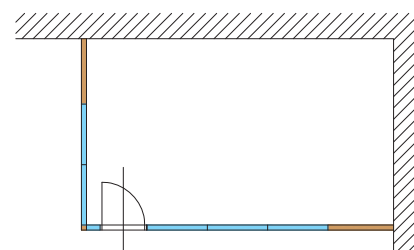
samostatně stojící



vestavba u stěny



rohová vestavba



TECHNICKÝ POPIS

Modulární vestavba MILT-Pro je složena ze ztužující konstrukce, obvodových a vnitřních stěnových modulů, zastropení a podlah, doplněná o prosklená okna a dveřní moduly. Ztužující ocelová konstrukce sestává z vaznic, sloupů a pomocných vazniček.

Stěnové moduly: jsou tvořeny hliníkovými viditelnými profily, vnitřními skrytými tenkostěnnými ocelovými prvky, plnými a prosklenými výplněmi.

Hliníkové profily: povrchová úprava přírodní elox, nebo dle RAL, metalické barvy Tiger.

1 Plně výplně stěn: sádkokartonové nebo fermcellové desky s nakaširovanou fólií Durafort (250 barev), laminované desky (pastelové barvy a dekory dřevin), dýhované desky, metalické povrchy, s vnitřní zvukovou izolací.

2 Prosklené výplně stěn: čiré dvojsklo nebo jednosklo. Možnost pískovaných výplní, nebo s polepem matnou nebo barevnou fólií, skla s elektroluminiscenčními bílými nebo barevnými diodami.

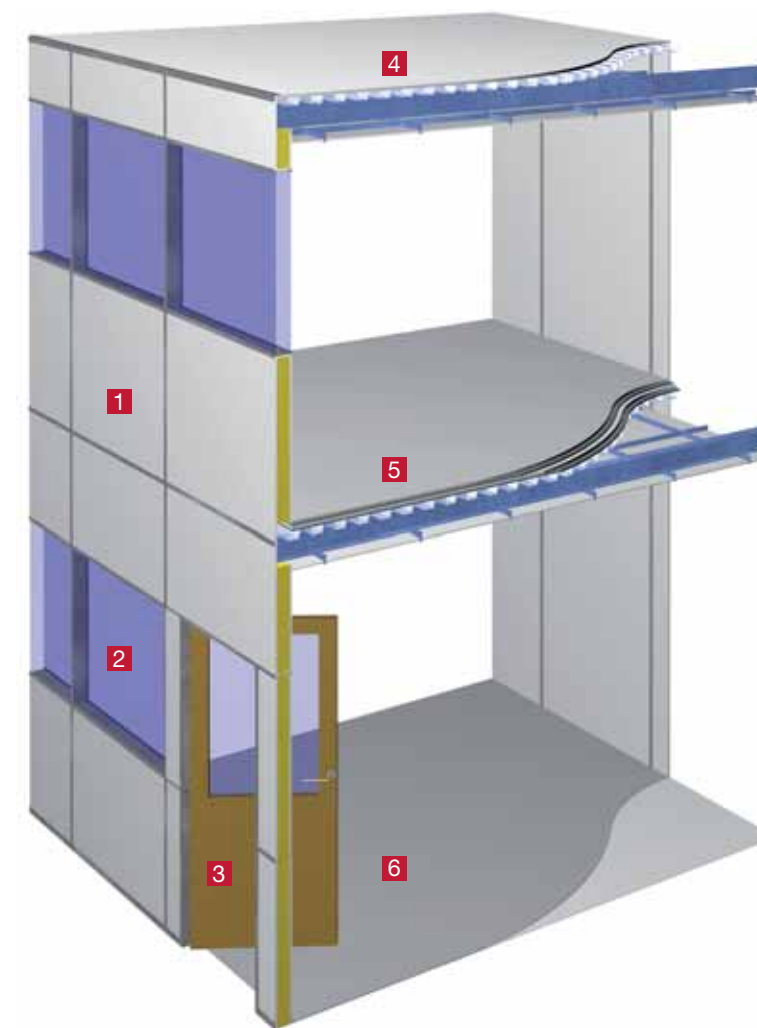
3 Dveře: jednokřídlé nebo dvoukřídlé otevíravé (s nadedveřním panelem), posuvné manuálně i na fotobuňku, kyvné. Výroba ve standardních rozměrech, lze i atypické. Pro jednokřídlé dveře osová šířka modulu 915 mm (světla šířka 800 mm) pro dvoukřídlé dveře osová šířka modulu 1715 mm (světla šířka 1600 mm).

Šířky stěnových modulů: standardní plně i prosklené moduly šířky 600, 1000, 1200 mm, dle požadavku lze až 1500 mm, u prosklených stěn s horizontálním členěním až 2500 mm. Dle požadavku zákazníka.

Spojení modulů: moduly jsou spojeny vertikálním skrytým tenkostěnným profilem V-Beam s viditelným vertikálním hliníkovým profilem š.35mm. Pro ztužení vnitřního rastru jsou vertikální V-Beam ztuženy vnitřními skrytými nosníky H-Beam.

Meziskelní žaluzie: horizontální s ovládáním kolečkem, provázkem (řetízkem), s elektrickým ovládáním, možnost dálkového centrálního ovládání, ovládání tyčka + provázek.

Kování: dle požadavku zákazníka, standardně dělené rozety nerezové, klika – klika.



Zámek: standardně HOBES, dle požadavku zákazníka elektromechanický zámek Abloy, nebo Befo.

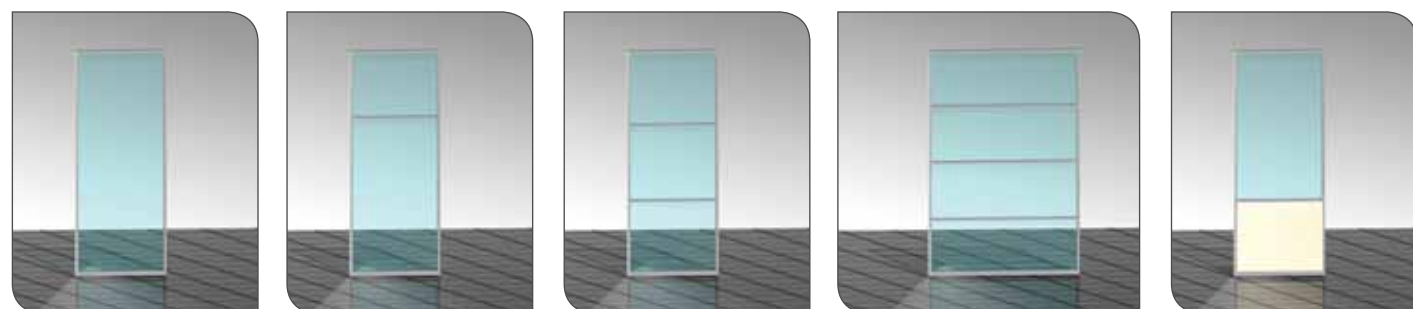
4 Zastropení: dle požadavku zákazníka na únosnost (lze využít i jako skladovací prostor) a zvukovou neprůzvučnost je navržena optimální skladba zastropení.

5 Podlaha + zastropení: dle požadavku zákazníka na únosnost a zvukovou neprůzvučnost je navržena optimální skladba zastropení, včetně pochůzí krytiny (pvc, zátěžový koberec).

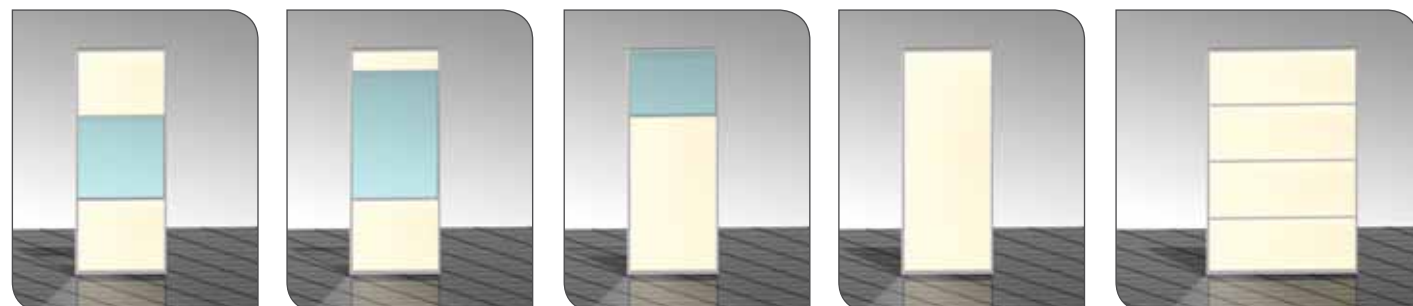
6 Podlaha: dle požadavku zákazníka podlaha v provedení pvc, plovoucí dřevěná nebo laminátová podlaha). U vestaveb s požadavky na vysokou čistotu vnitřního prostředí nerezová podlaha, vč. vnitřního povrchu stěn.

Schodiště: ocelové jednoramenné nebo dvouramenné (dle dispozice projektu). Povrchová úprava dle RAL (eventuelně zároveň zinkovaný). Nášlapy v provedení buď porořošt, slzičkou plech, eventuelně dřevěné. Zábradlí kovové standardně sloupek výšky 1000 mm (jähl 40x40mm, Ø 40 mm), madlo kovové (jähl 40x20mm, Ø 40 mm) barva dle RAL.

ZÁKLADNÍ STĚNOVÉ A DVEŘNÍ MODULY



MODUL A MODUL B MODUL C MODUL D MODUL E



MODUL F MODUL G MODUL H MODUL I MODUL J



MODUL K MODUL L MODUL M MODUL N MODUL O MODUL P



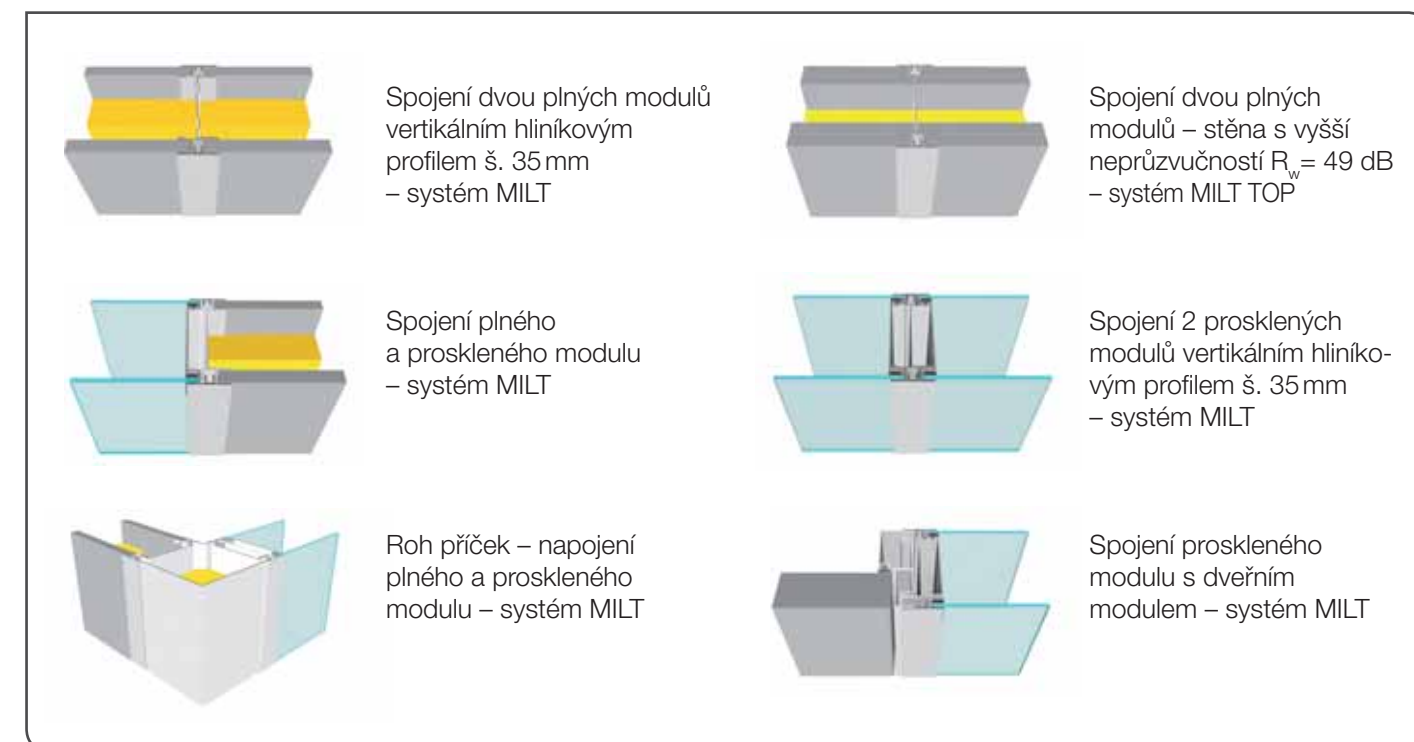
MODUL Q MODUL R MODUL S MODUL T MODUL U

PARAMETRY STĚN A VNITŘNÍCH PŘÍČEK

	PROSKLENÁ VÝPLŇ	PLNÁ STĚNA	DVEŘE
Šířka modulů	standardně 100-1200 mm	standardně 100-1200mm (až 1500mm)	jednokřídlé 700, 800, 900 mm dvoukřídlé 1600-3000mm
Výška modulů	≤ 4500 mm	≤ 7000 mm	2100; 2500; 3000; 3500 mm
Tloušťka příčky		100 mm ($R_w \leq 49$ dB) 170 až 230 mm ($R_w \geq 48$ dB)	
Zvuková neprůzvučnost R_w	42 dB; 45 dB	44 dB; 49 dB*; (až 52 dB**)	19 dB; 22 dB; 32 dB; 40 dB

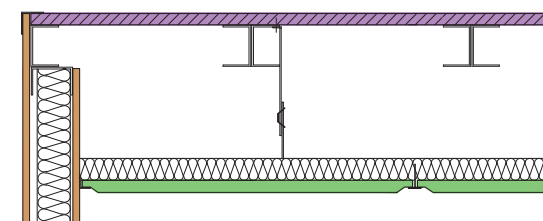
* stěnové moduly MILT TOP ** příčky tl. 170-230mm

SKLADBY PŘÍČEK MILT (vybrané)

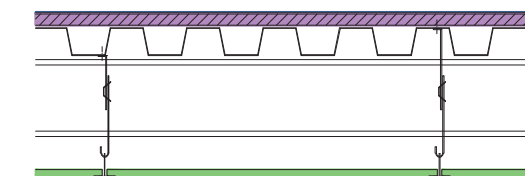


SKLADBY ZASTROPENÍ (vertikální řezy)

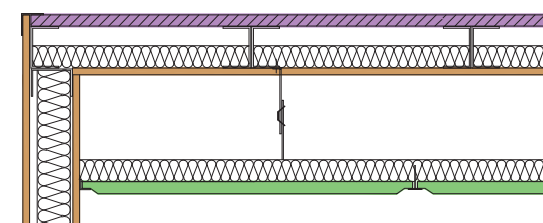
Nepochůzí A.1 standardní provedení



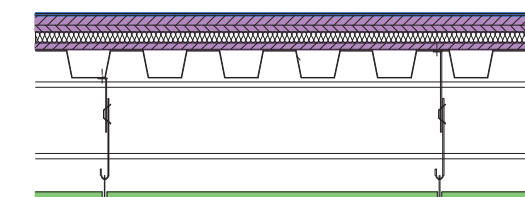
Pochůzí B.1 standardní provedení



Nepochůzí A.2 s vyššími požadavky na neprůzvučnost



Pochůzí B.2 s kročejovou izolací



šíření zvuku vedlejšími cestami

- U projektů s vysokými požadavky na výsledné snížení hladiny hluku ve vnitřních prostorách vestavby je naprosto nezbytné provést opatření na snížení prostupnosti hluku nejen „vedlejšími cestami“, ale rovněž při styku vestavby se stávající podlahovou konstrukcí.

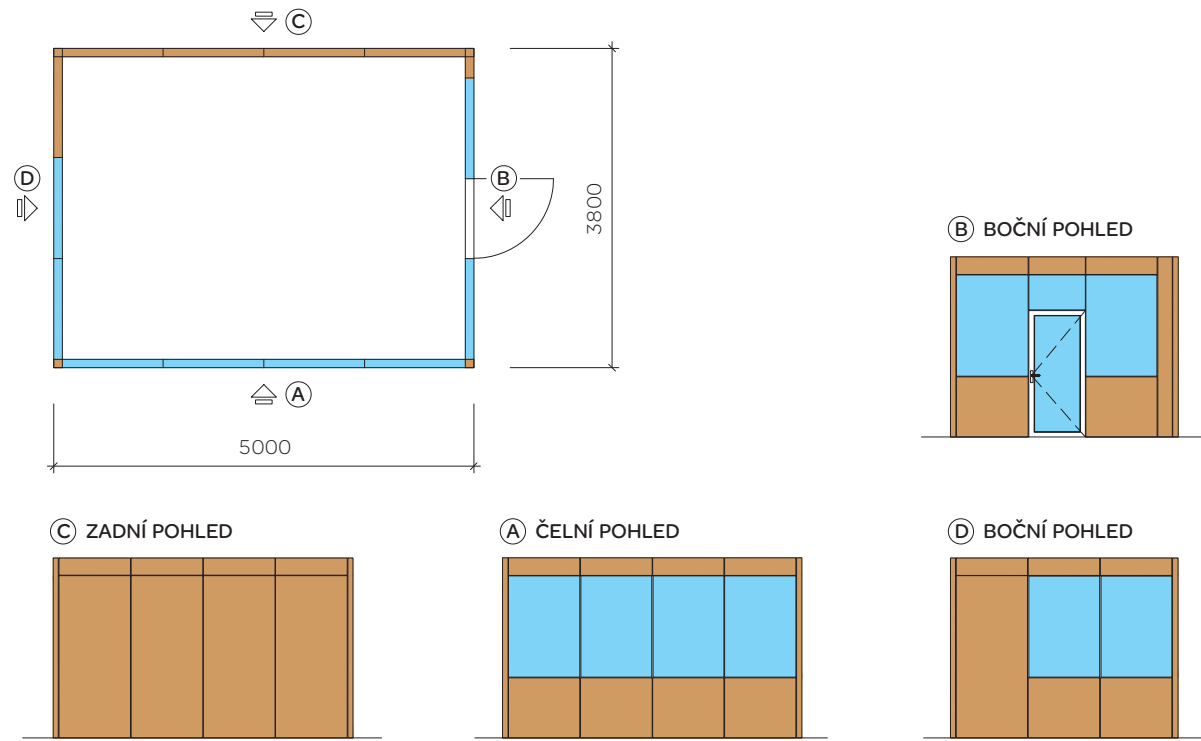


technické detaily (CAD)

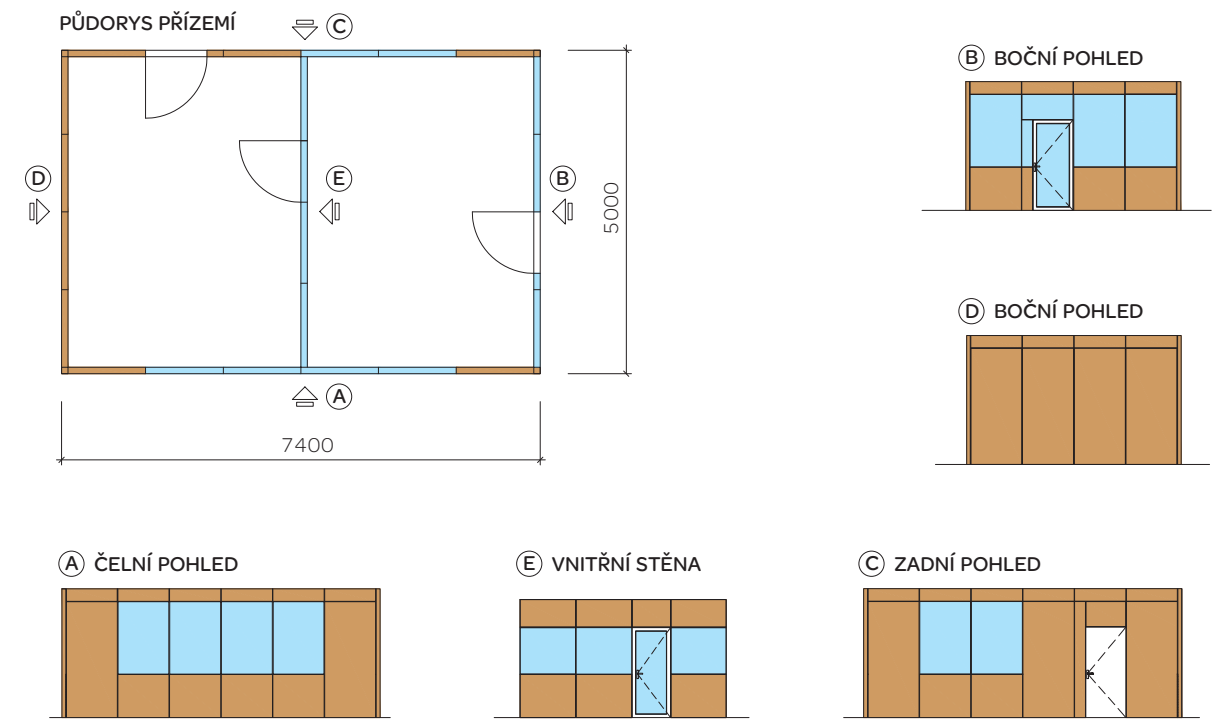
Informace o zasílání podkladů se zpracovávajími standardizovanými řešeními a detaily z naší technické knihovny na vyžádání k dispozici

PŘÍKLADY NÁVRHŮ VESTAVEB MILT-Pro

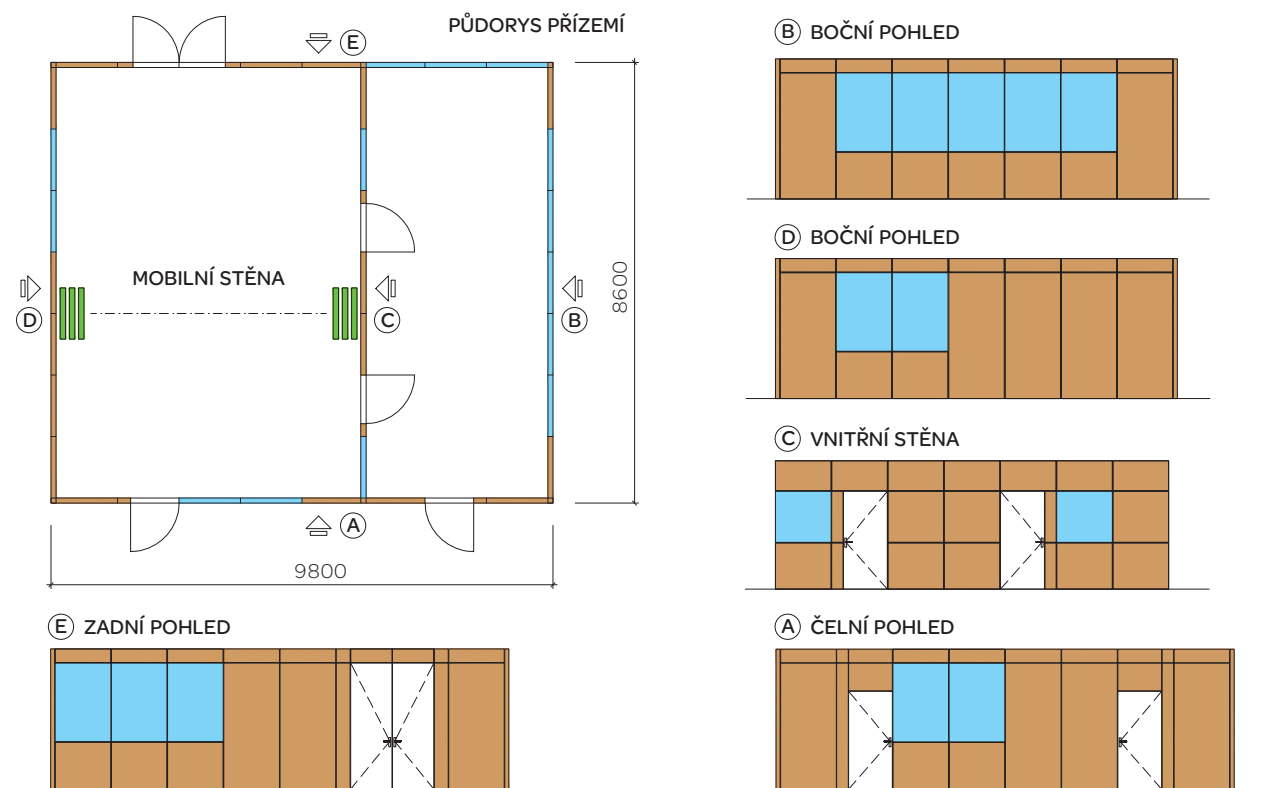
Jednopodlažní – MILT-Pro 5,0×3,8



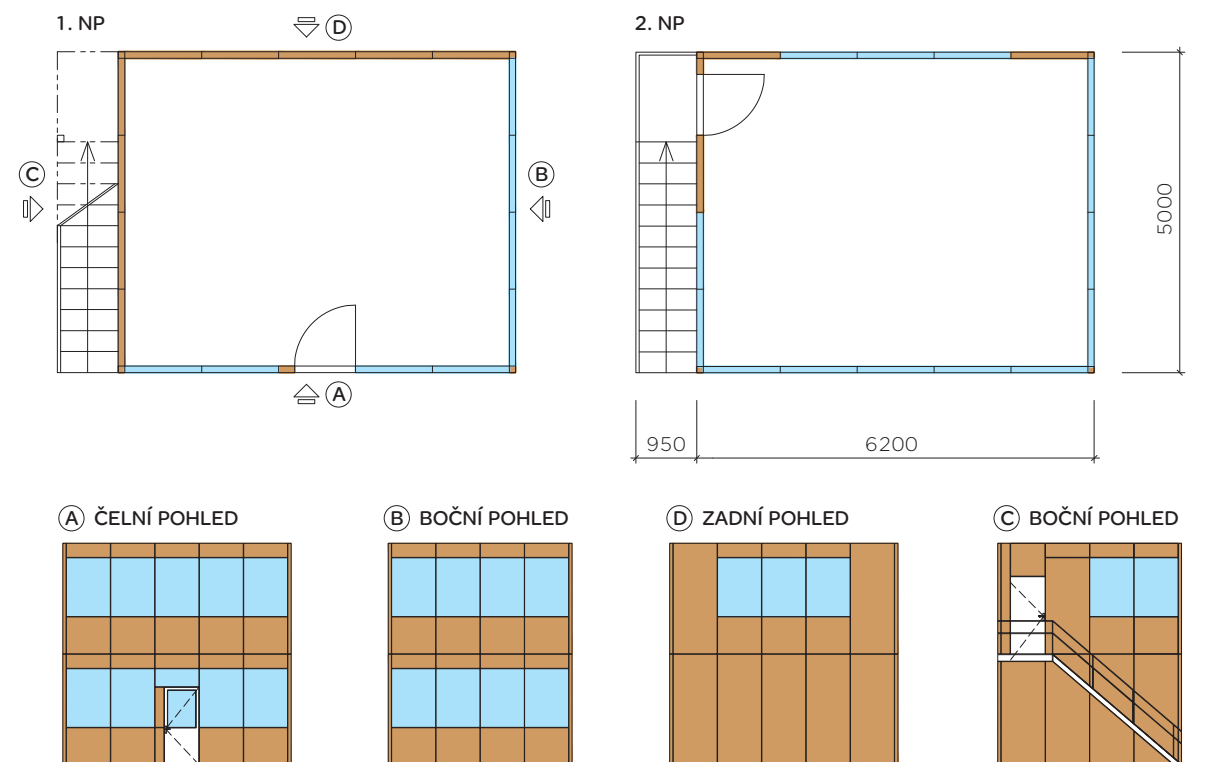
Jednopodlažní – MILT-Pro 5,0×7,4



Jednopodlažní – MILT-Pro 9,8×8,6



Dvoupodlažní – MILT-Pro 6,2×5,0





MONTOVANÉ SYSTÉMY

PRAHA

Tel.: (+420) 602 748 936

www.milt.cz

BRNO

Tel.: (+420) 547 223 240

www.milt.cz

BRATISLAVA

Tel.: (+421) 233 00 4383

www.milt.sk